

Productoverzicht - Installatieplan

01/2026 | NL

Voor gespecialiseerde bedrijven

blueMotion

blueMotion+/Volledige motoriek

Gebruik zonder toegangscontrolesysteem aan vleugelzijde

Inhoudsopgave

Product: blueMotion+/Volledige motoriek

Algemene informatie	3-5
Kabelovergang + DIN-railvoeding	6-7
Kabelovergang + DIN-railvoeding + Dag/nacht-schakelaar BM+	8-9
Kabelovergang + Kozijnvoeding	10-11
Kabelovergang + Kozijnvoeding + Dag/nacht-schakelaar BM+	12-13
Stotercontact + DIN-railvoeding	14-15
Stotercontact + Kozijnvoeding	16-17
Programmeerbare uitgang	18-20
Schakelschema koppelrelais	21

Algemene informatie

Instructies voor de productoverzicht

Garantie

We werken voortdurend aan de verbetering van onze producten. Daarom behouden wij ons het recht voor om wijzigingen aan te brengen die de vooruitgang dienen of ons passend lijken en die geen afbreuk doen aan de kwaliteit.

Afbeeldingen

Afbeeldingen dienen voor het algemene begrip en kunnen van de daadwerkelijk uitvoering afwijken.

Kleurafwijkingen

De kleurweergaven van de oppervlakken kunnen afwijken van de originele stolpoppervlakken.

Maatspecificaties

De aangegeven afmetingen betreffen deels afgeronde maatspecificaties. Alle technische gegevens zijn gebaseerd op de SI-eenheden (verklaring: 'Système international').

Vermeldingen

Alle schriftelijke vermeldingen over de geschiktheid en toepassingsmogelijkheden van onze producten vindt naar beste weten plaats. Ze vertegenwoordigen echter alleen onze ervaring en vormen geen enkele garantie.

Geregistreerde en verwante productmerken zijn:

de profielaanduidingen van de betreffende bedrijven.

Geproduceerd en gedistribueerd door:

Aug. Winkhaus SE

August-Winkhaus-Straße 31
48291 Telgte
Germany

Contact:

T +49 3693 950-0
tuerverriegelung@winkhaus.de

[winkhaus.com](https://www.winkhaus.com)

Copyright

Alle inhoud, in het bijzonder teksten, foto's en afbeeldingen, is auteursrechtelijk beschermd. Het is niet toegestaan de genoemde content via andere elektronische of gedrukte publicaties te vermenigvuldigen, te wijzigen of te gebruiken zonder voorafgaande toestemming door Aug. Winkhaus SE.

© Aug. Winkhaus SE

Alle rechten en wijzigingen voorbehouden.

Algemene informatie

Winkhaus - Uw partner voor veiligheidsdeurvergrendelingen

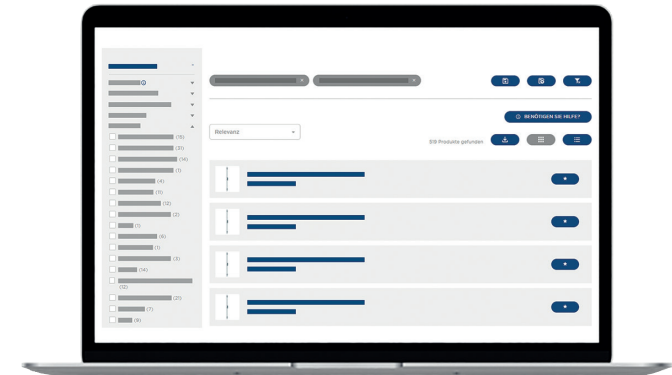
Winkhaus Portaal

Overzichtelijk en snel: Onze marktpartners vinden gedetailleerde technische informatie over al onze producten in ons Winkhaus-portaal.

Met een eenvoudige klik op het artikelnummer gaat u direct naar het artikel in het Winkhaus Portaal.

Techniek voor professionals.

<https://partnerportal.winkhaus.com/winkhaus/nl/EUR/login>

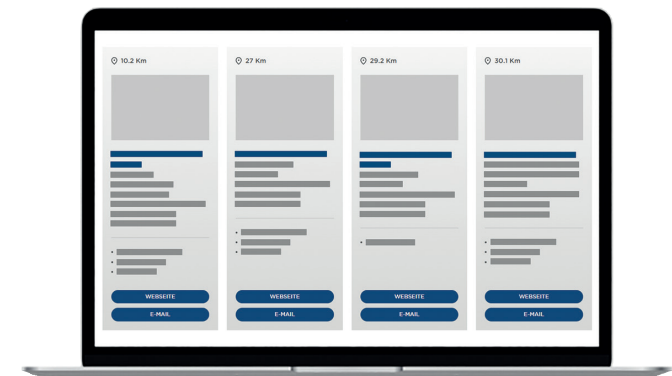


Dealer zoeken

Mocht een deur niet naar behoren functioneren, dan zorgen uitstekend opgeleide vakmensen voor een oplossing ter plaatse.

Vind een partner in uw buurt.

<https://www.winkhaus.com/nl/service/haendlersuche>



Algemene informatie

Algemene veiligheidsaanwijzingen

Aanwijzing voor vakmensen

De montage of reparatie van een elektrisch vergrendelingssysteem vereist kennis van zaken, daarom mogen deze werkzaamheden alleen door elektrotechnici of geïnstrueerde personen worden uitgevoerd.

Aanwijzingen voor elektrisch gevaar

- Het deurelement moet vakkundig geaard worden.
- De ongebruikte aders van de kabels moeten worden geïsoleerd.
- De montage en installatie moet altijd in spanningsvrije toestand plaatsvinden.
- De deur moet in stroomloze toestand eenvoudig met de sleutel kunnen worden gesloten en ontgrendeld.

Externe toegangscontrolesystemen

Bij gebruik van externe toegangscontrolesystemen moet u ervoor zorgen dat het vrijgavesig-naal door een potentiaalvrij contact (sluiter min. 0,3 s) wordt gegenereerd.

Bij gebruik moet voor de implementatie van een dergelijke constructie een koppelrelais worden gebruikt.

Schakelschema koppelrelais.



Na afronding van de werkzaamheden in aanwezigheid van de opdrachtgever of diens vertegenwoordiger een functietest uitvoeren en een visueel of functioneel overnamebericht opstellen. De in de levering inbegrepen kabels moeten op dit moment naar het voorziene overdrachtpunt (bijv. aansluitdoos) zijn gelegd. Ze moeten zo voor de daaropvolgende bouwtijd tegen beschadigingen en tegen verdere werkzaamheden (bijv. pleisterwerk of droogbouw) duurzaam beveiligd zijn. Losse of gebundelde vrijhangende kabels moeten worden vermeden.

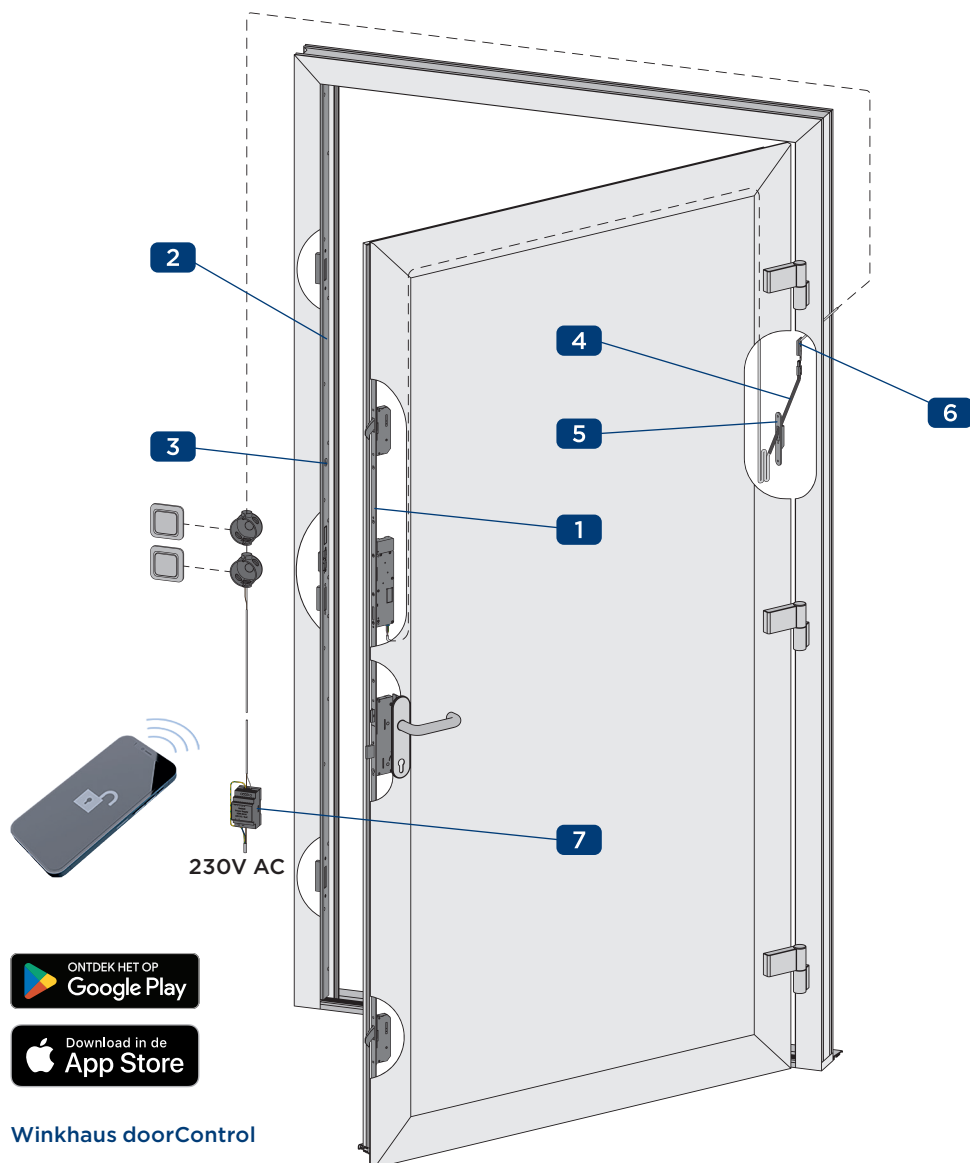


Afvalverwijdering

De elektronische beslagdelen moeten vakkundig worden afgevoerd. Afvoer met het normale huisvuil is verboden. Voer de elektronische beslagdelen daarom af volgens de Europese richtlijn 2012/19/EU via een gemeentelijk inzamelpunt voor elektrisch en elektronisch afval of laat het verwijderen door een gespecialiseerd bedrijf.

Product: blueMotion+/Volledige motoriek

Productoverzicht: Kabelovergang + DIN-railvoeding

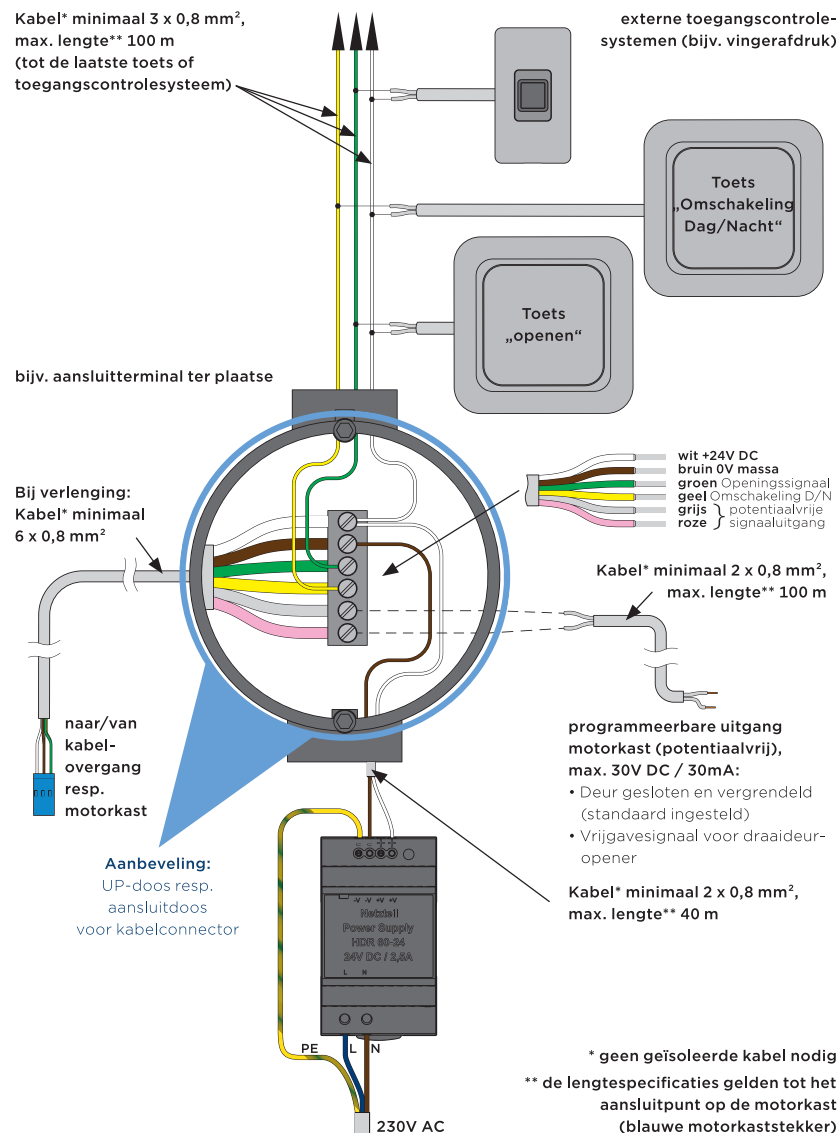


Nr.	Artikelaanduiding	Art. nr.
Veiligheidsmeerpuntssluiting		
1	T-BM+ ... ¹	----
Kozijndelen		
2	T-SL ... ¹ , T-GRT.SL ... ¹ , T-SB FRA ... ¹ , T-SB ... ¹	----
Toebehoren Activering		
3	T-MAGNETCLIP ... ¹	----
Toebehoren Kabelovergang		
4	T-KÜ-T1 FT 2M Plus afdekplaat (afhankelijk van stomp/profiel)	5040501
	T-KÜ-T1 FT 3,5M Alternatieve kabelovergang; Plus afdekplaat (afhankelijk van stomp/profiel)	5040505
	T-LE KÜ-T1 FT 4,5M Alternatieve kabelovergang; Plus afdekplaat (afhankelijk van stomp/profiel)	5071245
5	T-ABDECK ... KÜ-T1 FT ... ¹	----
6	T-KÜ-T1 RT KABEL 4M Plus afdekplaat (afhankelijk van stomp/profiel)	5040503
	T-ABDECK ... KÜ-T1 RT ... ¹	----
Toebehoren Voedingseenheid		
7	T-HT NETZTEIL 24V DC/2,5A	2126934
Optioneel toebehoren		
	T-TAGESFALLE ... ¹	----
¹ Concrete artikeluitvoering en beschikbaarheid op aanvraag of in de Winkhaus portaal nazien.		

Winkhaus doorControl

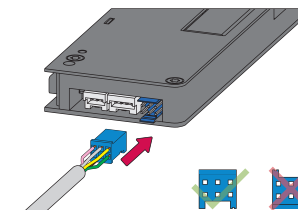
Product: blueMotion+/Volledige motoriek

Installatieplan: Kabelovergang + DIN-railvoeding



Plug & Play-bekabeling

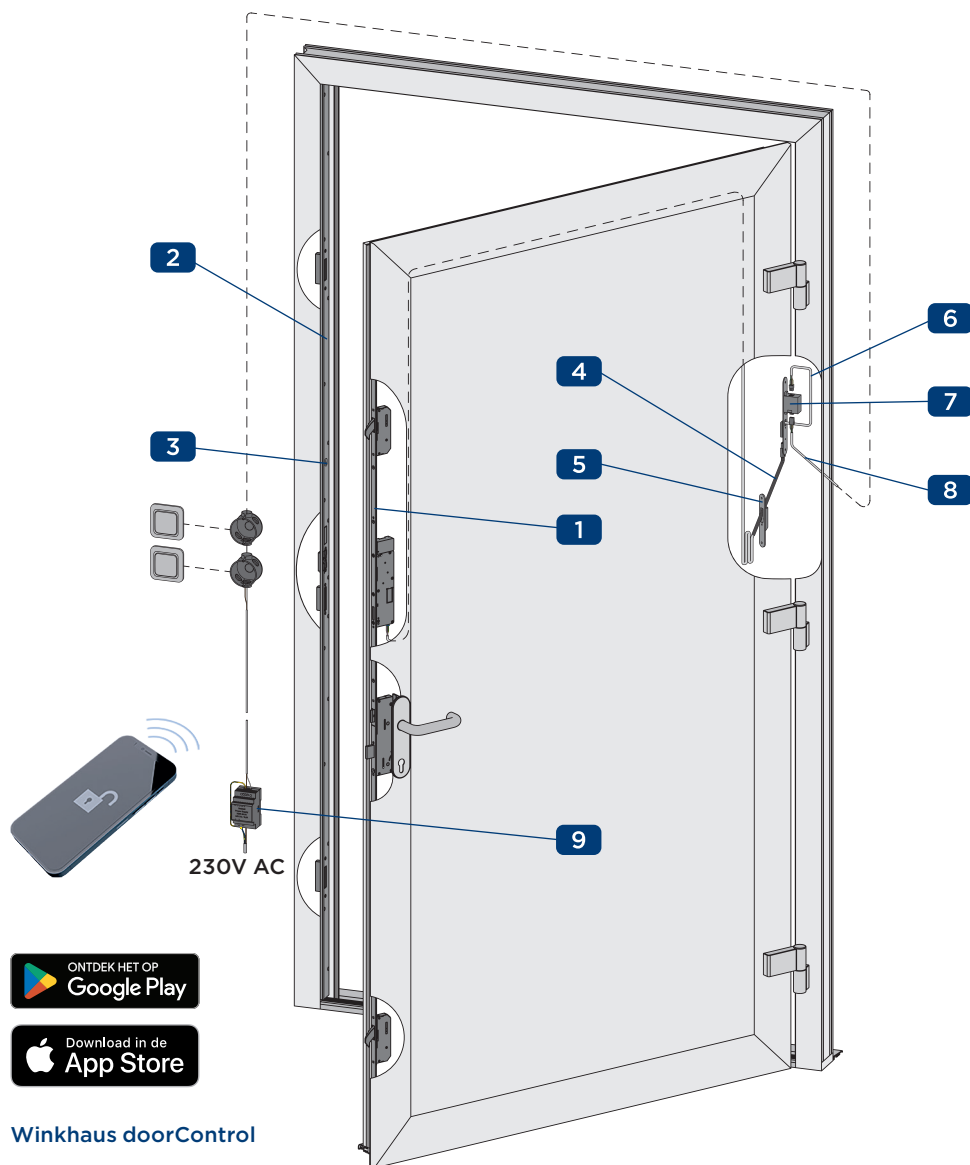
1. De blauwe stekker van de kabelovergang van het vleugeldeel met de motorkast verbinden.



- ✓ Na afronding van de werkzaamheden in aanwezigheid van de opdrachtgever of diens vertegenwoordiger een functietest uitvoeren en een visueel of functioneel overnamebericht opstellen.

Product: blueMotion+/Volledige motoriek

Productoverzicht: Kabelovergang + DIN-railvoeding + Dag/nacht-schakelaar BM+



Nr.	Artikelaanduiding	Art. nr.
Veiligheidsmeerpuntssluiting		
1	T-BM+ TN ... ¹	----
	T-BM+ ... ¹	----
De signaaluitgang van de motorkast moet met behulp van de app doorControl op 'Dag/nachtweergave' worden omgeschakeld.		
Kozijndelen		
2	T-SL ... ¹ , T-GRT.SL ... ¹ , T-SB FRA ... ¹ , T-SB ... ¹	----
Toebehoren Activering		
3	T-MAGNETCLIP ... ¹	----
Toebehoren Kabelovergang		
4	T-KÜ-T1 FT 2M	5040501
	Plus afdekplaat (afhankelijk van stomp/profiel)	
	T-KÜ-T1 FT 3,5M	5040505
	Alternatieve kabelovergang; Plus afdekplaat (afhankelijk van stomp/profiel)	
	T-LE KÜ-T1 FT 4,5M	5071245
	Alternatieve kabelovergang; Plus afdekplaat (afhankelijk van stomp/profiel)	
5	T-ABDECK ... KÜ-T1 FT ... ¹	----
6	T-KÜ-T1 RT KABEL 0,6M RNT	5040504
	Inclusief afdekplaat	
7	T-Schalter TAG/NACHT BM+ F24 R12 EST	5121874
8	T-VERLÄNG. KABEL 4M STK/KÜ M. BUCHSE	5040237
Toebehoren Voedingseenheid		
9	T-HT NETZTEIL 24V DC/2,5A	2126934
Optioneel toebehoren		
	T-TAGESFALLE ... ¹	----

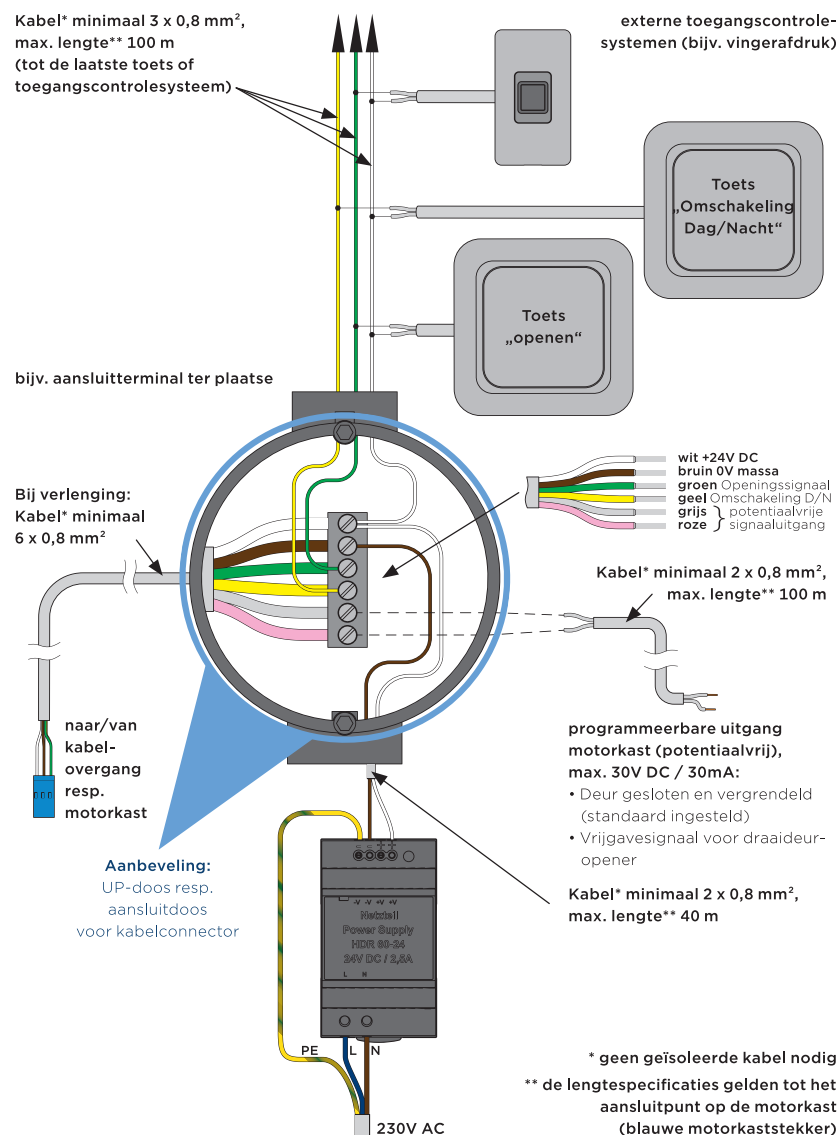
¹ Concrete artikeluitvoering en beschikbaarheid op aanvraag of in de Winkhaus portaal nazien.



Winkhaus doorControl

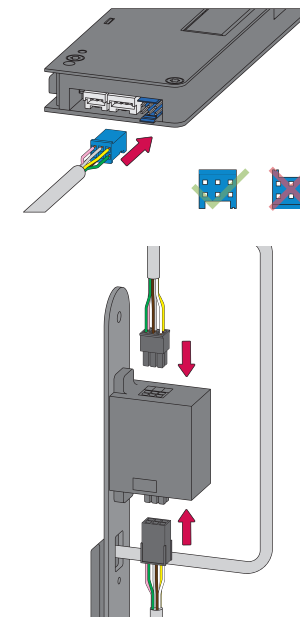
Product: blueMotion+/Volledige motoriek

Installatieplan: Kabelovergang + DIN-railvoeding + Dag/nacht-schakelaar BM+



Plug & Play-bekabeling

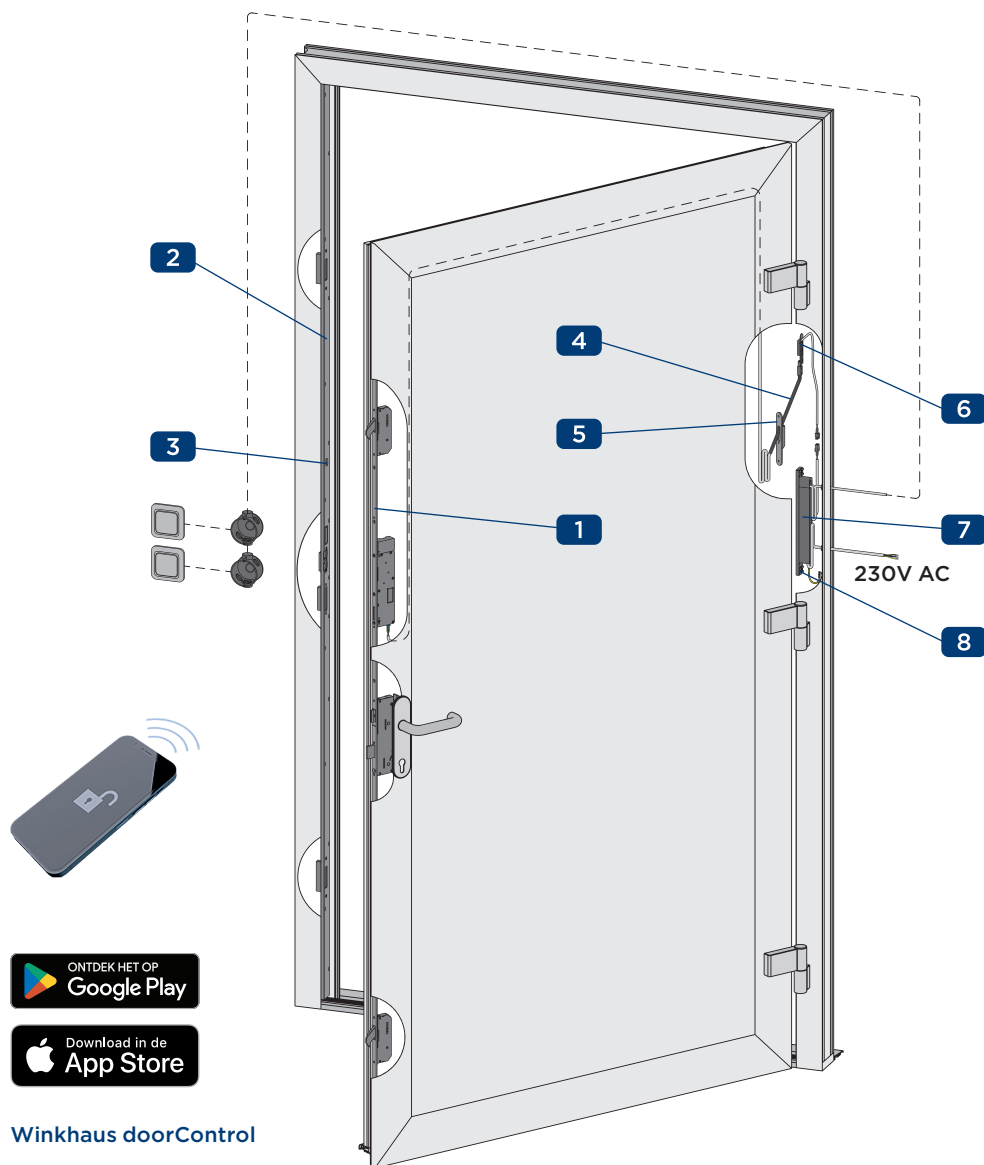
1. De blauwe stekker van de kabelovergang van het vleugeldeel met de motorkast verbinden.
2. Sluit de stekker van de kabelovergang aan de chassiszijde op de bovenzijde van de behuizing aan.
3. Steek de stekker van de verlengkabel in de onderkant van de behuizing.



- ✓ Na afronding van de werkzaamheden in aanwezigheid van de opdrachtgever of diens vertegenwoordiger een functietest uitvoeren en een visueel of functioneel overnamebericht opstellen.

Product: blueMotion+/Volledige motoriek

Productoverzicht: Kabelovergang + Kozijnvoeding



Nr.	Artikelaanduiding	Art. nr.
Veiligheidsmeerpuntssluiting		
1	T-BM+ ... ¹	----
Kozijndelen		
2	T-SL ... ¹ , T-GRT.SL ... ¹ , T-SB FRA ... ¹ , T-SB ... ¹	----
Toebehoren Activering		
3	T-MAGNETCLIP ... ¹	----
Toebehoren Kabelovergang		
4	T-KÜ-T1 FT 2M Plus afdekplaat (afhankelijk van stomp/profiel)	5040501
	T-KÜ-T1 FT 3,5M Alternatieve kabelovergang; Plus afdekplaat (afhankelijk van stomp/profiel)	5040505
	T-LE KÜ-T1 FT 4,5M Alternatieve kabelovergang; Plus afdekplaat (afhankelijk van stomp/profiel)	5071245
5	T-ABDECK ... KÜ-T1 FT ... ¹	----
6	T-KÜ-T1 RT KABEL 0,6M RNT Inclusief afdekplaat	5040504
Toebehoren Voedingseenheid		
7	T-NETZTEILRAHM24VDC1,5A(2,5A/2S)BM+/EAV4 Plus vormdeel (afhankelijk van stomp/profiel)	5083482
Toebehoren Vormdeel		
8	T-FORMTEIL ... ¹ In de eerste lijn noodzakelijk bij kunststof profielen	----
Optioneel toebehoren		
	T-TAGESFALLE ... ¹	----
	T-LB VERL.KABEL 0,25m RNT ZU KÜ-T1/STK	5066122

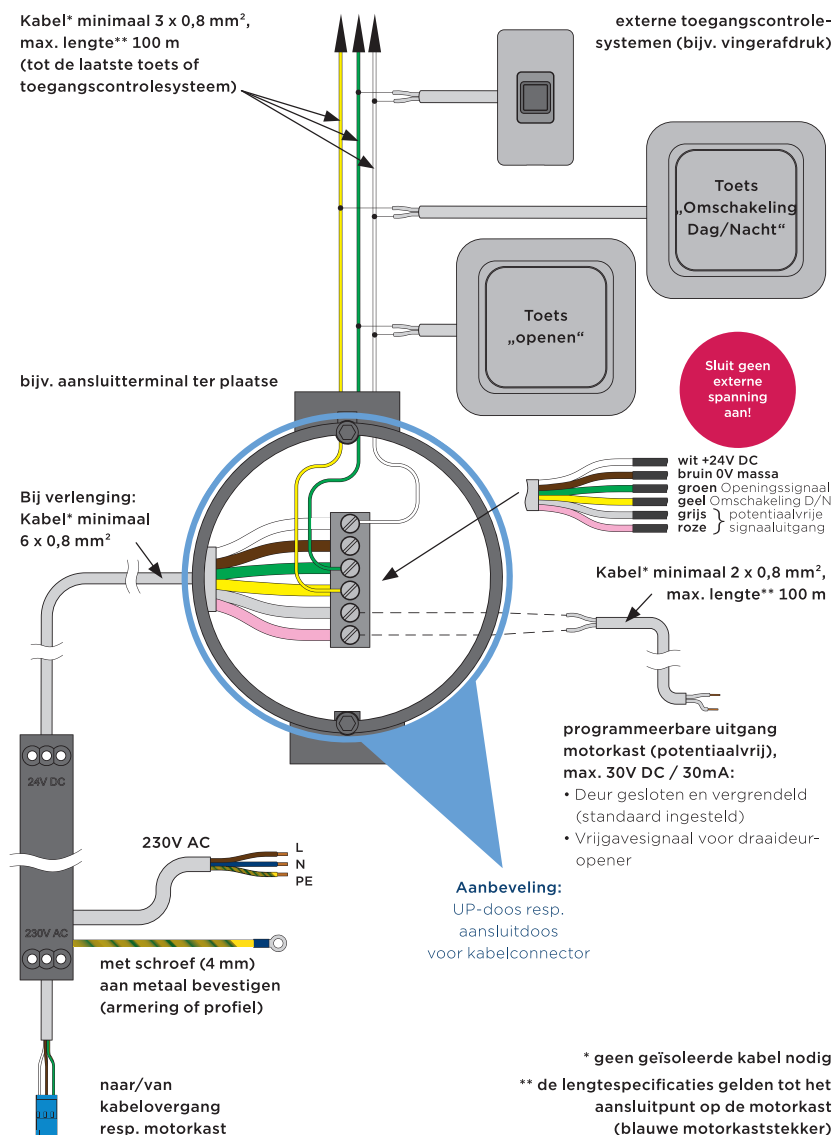
¹ Concrete artikeluitvoering en beschikbaarheid op aanvraag of in de Winkhaus portaal nazien.



Winkhaus doorControl

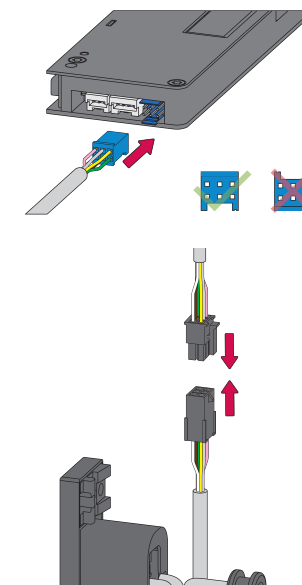
Product: blueMotion+/Volledige motoriek

Installatieplan: Kabelovergang + Kozijnvoeding



Plug & Play-bekabeling

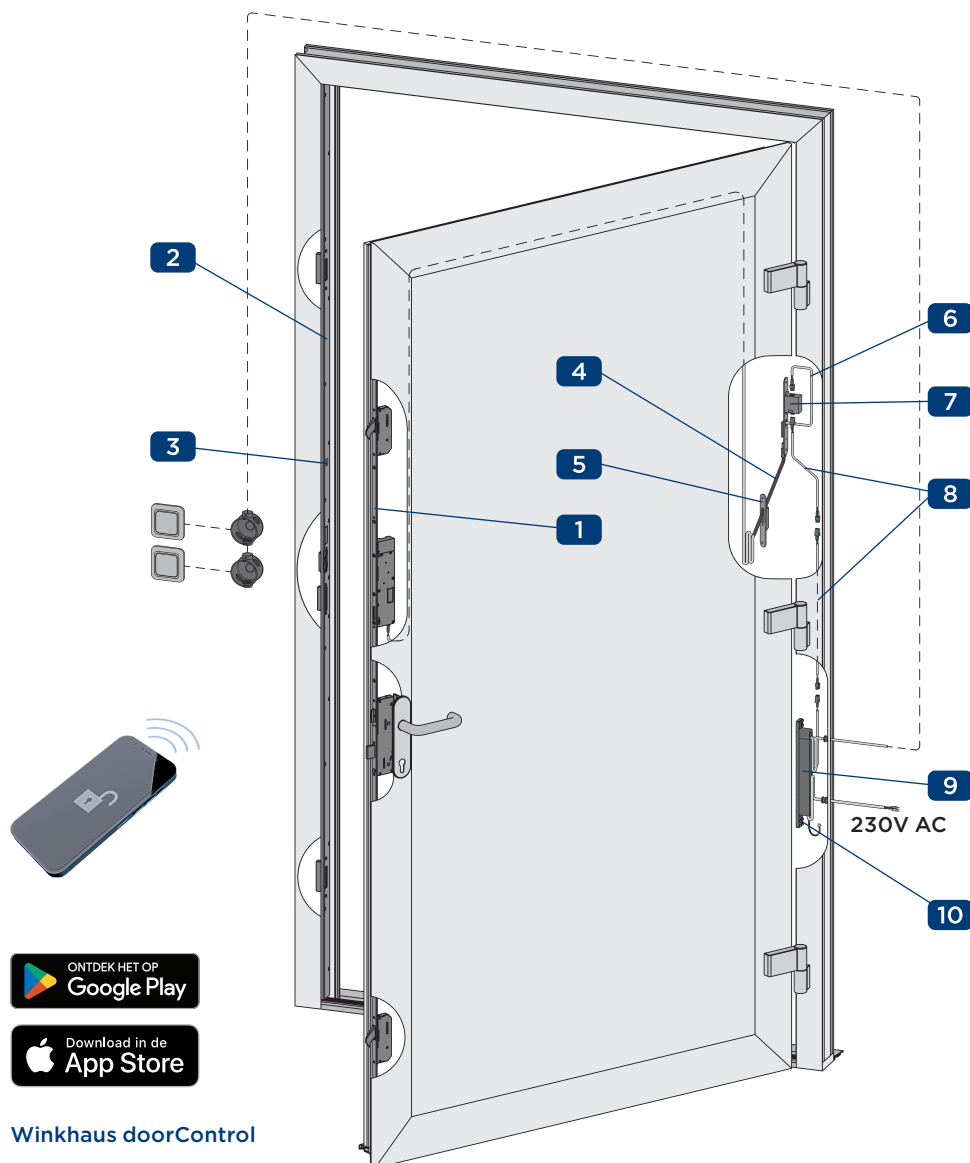
1. De blauwe stekker van de kabelovergang van het vleugeldeel met de motorkast verbinden.
2. De stekker van de kabelovergang van het kozijndeel met de voedingseenheid in het kozijn verbinden.



- ✓ Na afronding van de werkzaamheden in aanwezigheid van de opdrachtgever of diens vertegenwoordiger een functietest uitvoeren en een visueel of functioneel overnamebericht opstellen.

Product: blueMotion+/Volledige motoriek

Productoverzicht: Kabelovergang + Kozijnvoeding + Dag/nacht-schakelaar BM+



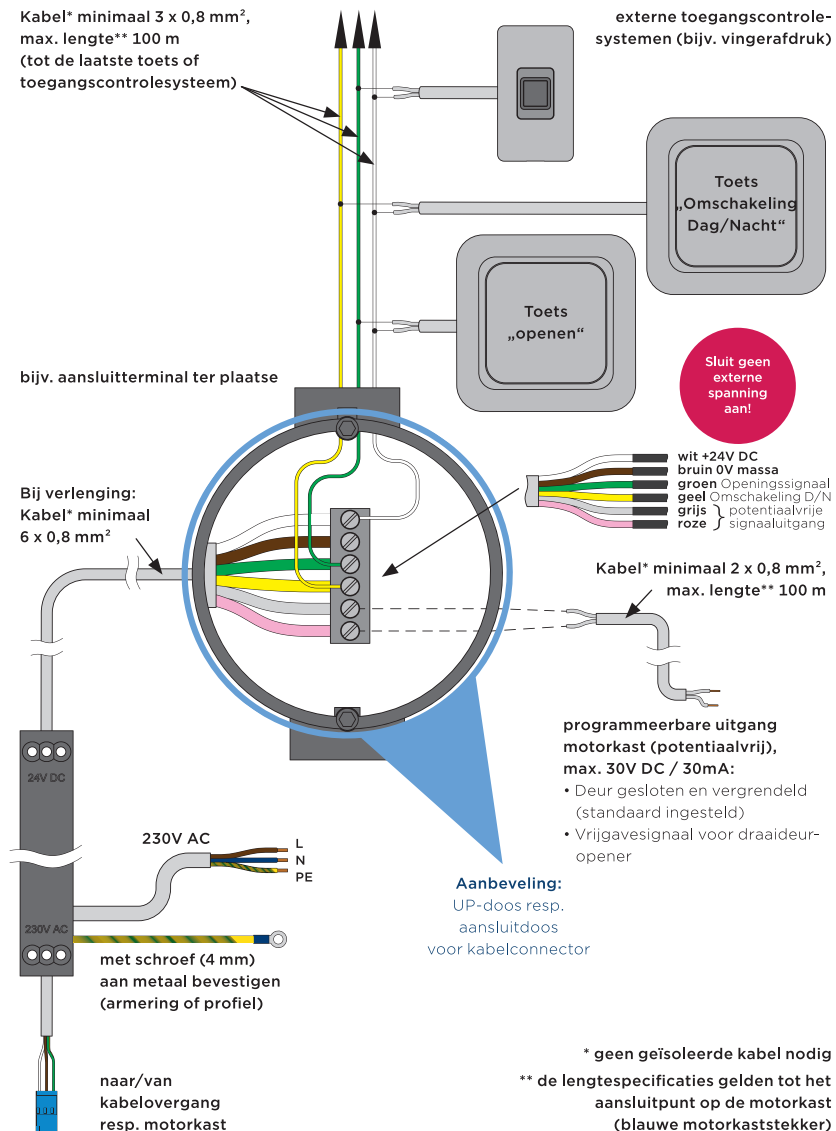
Nr.	Artikelaanduiding	Art. nr.
Veiligheidsmeerpuntssluiting		
1	T-BM+ TN ... ¹	----
	T-BM+ ... ¹	----
De signaaluitgang van de motorkast moet met behulp van de app doorControl op 'Dag/nacht-weergave' worden omgeschakeld.		
Kozijndelen		
2	T-SL ... ¹ , T-GRT.SL ... ¹ , T-SB FRA ... ¹ , T-SB ... ¹	----
Toebehoren Activering		
3	T-MAGNETCLIP ... ¹	----
Toebehoren Kabelovergang		
4	T-KÜ-T1 FT 2M	5040501
	Plus afdekplaat (afhankelijk van stomp/profiel)	
	T-KÜ-T1 FT 3,5M	5040505
	Alternatieve kabelovergang; Plus afdekplaat (afhankelijk van stomp/profiel)	
	T-LE KÜ-T1 FT 4,5M	5071245
	Alternatieve kabelovergang; Plus afdekplaat (afhankelijk van stomp/profiel)	
5	T-ABDECK ... KÜ-T1 FT ... ¹	----
6	T-KÜ-T1 RT KABEL 0,6M RNT	5040504
	Inclusief afdekplaat	
7	T-Schalter TAG/NACHT BM+ F24 R12 EST	5121874
8	T-LB VERL.KABEL 0,25m RNT ZU KÜ-T1/STK	5066122
	De verlengkabel kan zo nodig meerdere keren worden gebruikt.	
Toebehoren Voedingseenheid		
9	T-NETZTEILRAHM24VDC1,5A(2,5A/2S)BM+/EAV4	5083482
	Plus vormdeel (afhankelijk van stomp/profiel)	
Toebehoren Vormdeel		
10	T-FORMTEIL ... ¹	----
	In de eerste lijn noodzakelijk bij kunststof profielen	
Optioneel toebehoren		
	T-TAGESFALLE ... ¹	----

¹ Concrete artikeluitvoering en beschikbaarheid op aanvraag of in de Winkhaus portaal nazien.

Winkhaus doorControl

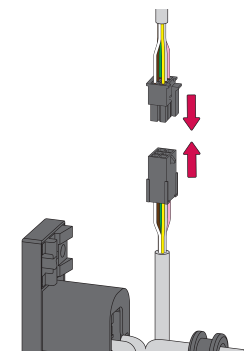
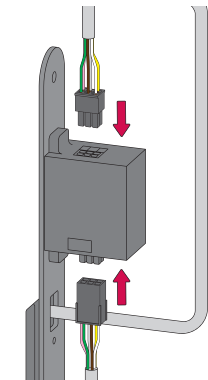
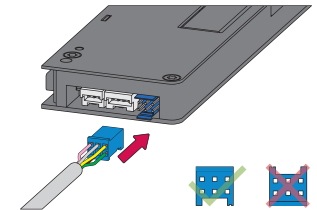
Product: blueMotion+/Volledige motoriek

Installatieplan: Kabelovergang + Kozijnvoeding + Dag/nacht-schakelaar BM+



Plug & Play-bekabeling

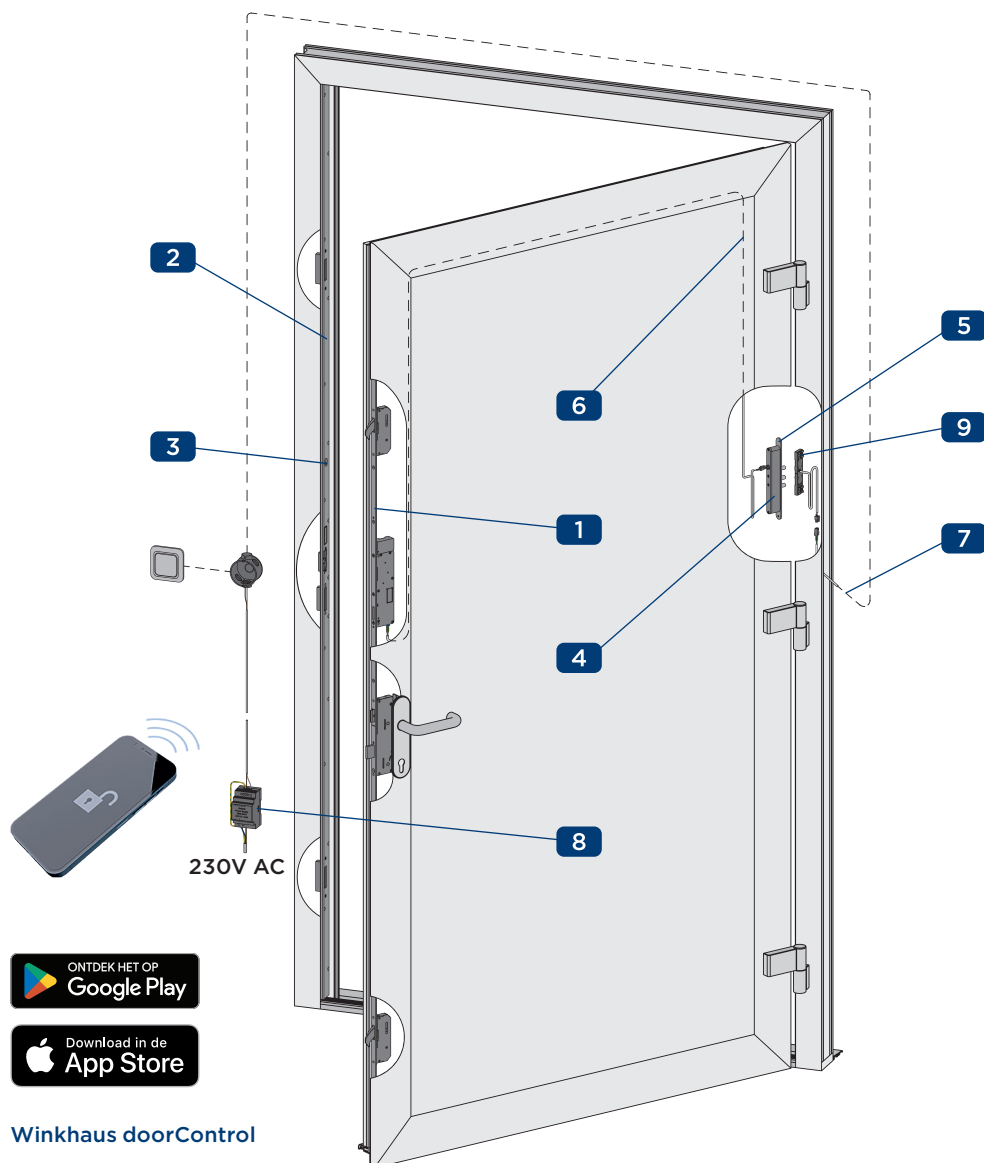
1. De blauwe stekker van de kabelovergang van het vleugeldeel met de motorkast verbinden.
2. Sluit de stekker van de kabelovergang aan de chassiszijde op de bovenzijde van de behuizing aan.
3. Steek de stekker van de verlengkabel in de onderkant van de behuizing.
4. De stekker van de verlengkabel met de voedingseenheid in het kozijn verbinden.



- ✓ Na afronding van de werkzaamheden in aanwezigheid van de opdrachtgever of diens vertegenwoordiger een functietest uitvoeren en een visueel of functioneel overnamebericht opstellen.

Product: blueMotion+/Volledige motoriek

Productoverzicht: Stotercontact + DIN-railvoeding



Nr.	Artikelaanduiding	Art. nr.
Veiligheidsmeerpuntssluiting		
1	T-BM+ ... ¹	----
Kozijndelen		
2	T-SL ... ¹ , T-GRT.SL ... ¹ , T-SB FRA ... ¹ , T-SB ... ¹	----
Toebehoren Activering		
3	T-MAGNETCLIP ... ¹	----
Toebehoren Stotercontact		
4	T-SET STÖBEL O.STULP+SB U24x7,5 12-24VSW Plus afdekplaat (afhankelijk van stolp/profiel); Plus vormdeel (afhankelijk van stolp/profiel)	5035741
5	T-STÖBEL STULP FLÜGEL ... ¹	----
6	T-KABEL STÖBEL-MOTOR FL 2M T-KABEL STÖBEL-MOTOR FL 3,5M Alternatieve verbindingkabel	5040148 5040149
7	T-VERLÄNG. KABEL 4M STK/KÜ M. BUCHSE	5040237
Toebehoren Voedingseenheid		
8	T-HT NETZTEIL 24V DC/2,5A	2126934
Toebehoren Vormdeel		
9	T-FORMTEIL ... ¹ In de eerste lijn noodzakelijk bij kunststof profielen	----
Optioneel toebehoren		
	T-TAGESFALLE ... ¹	----
	T-DISTANZPLATTE STK 6 MM KS SW	5035743
	T-POLFETT 10 GR STÖBEL	5040239

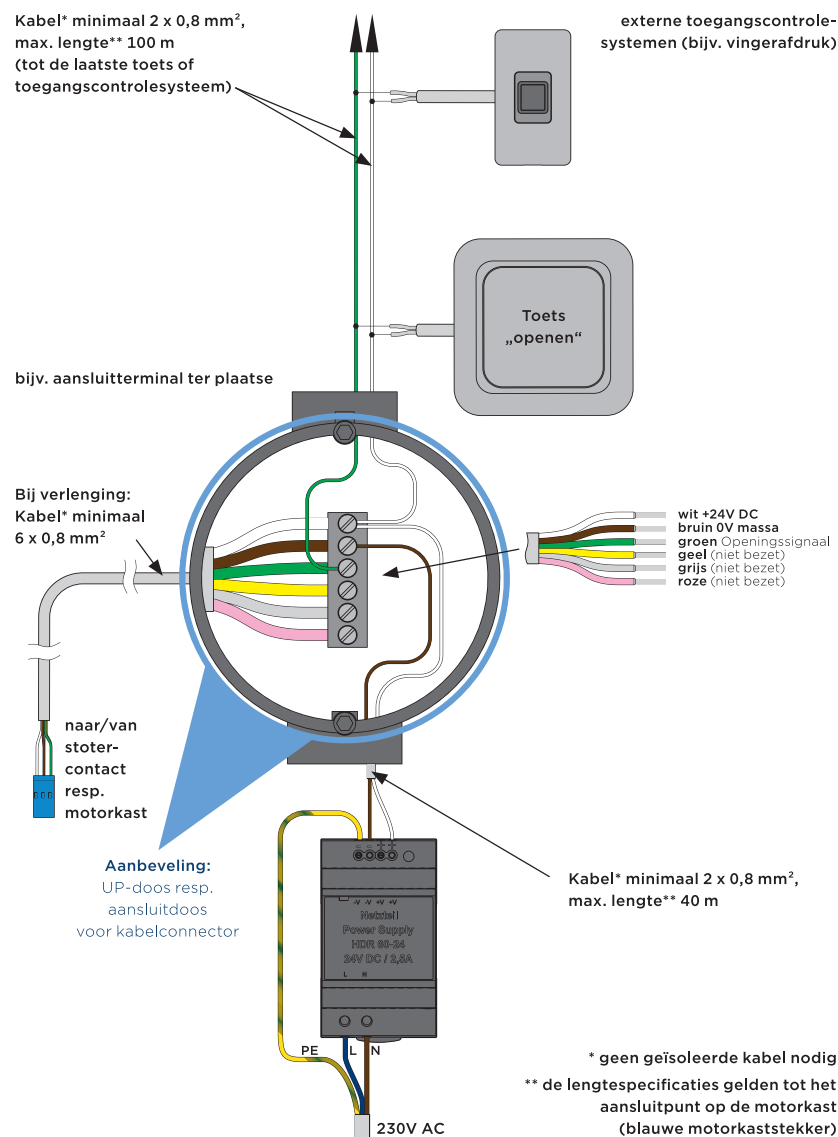
¹ Concrete artikeluitvoering en beschikbaarheid op aanvraag of in de Winkhaus portaal nazien.



Winkhaus doorControl

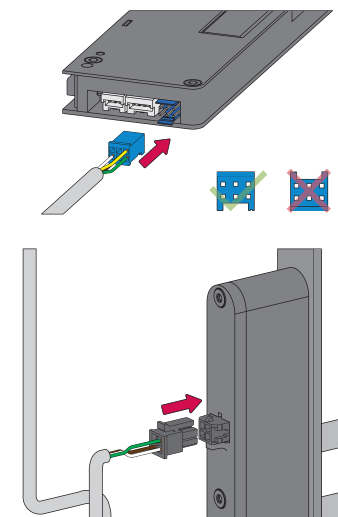
Product: blueMotion+/Volledige motoriek

Installatieplan: Stotercontact + DIN-railvoeding



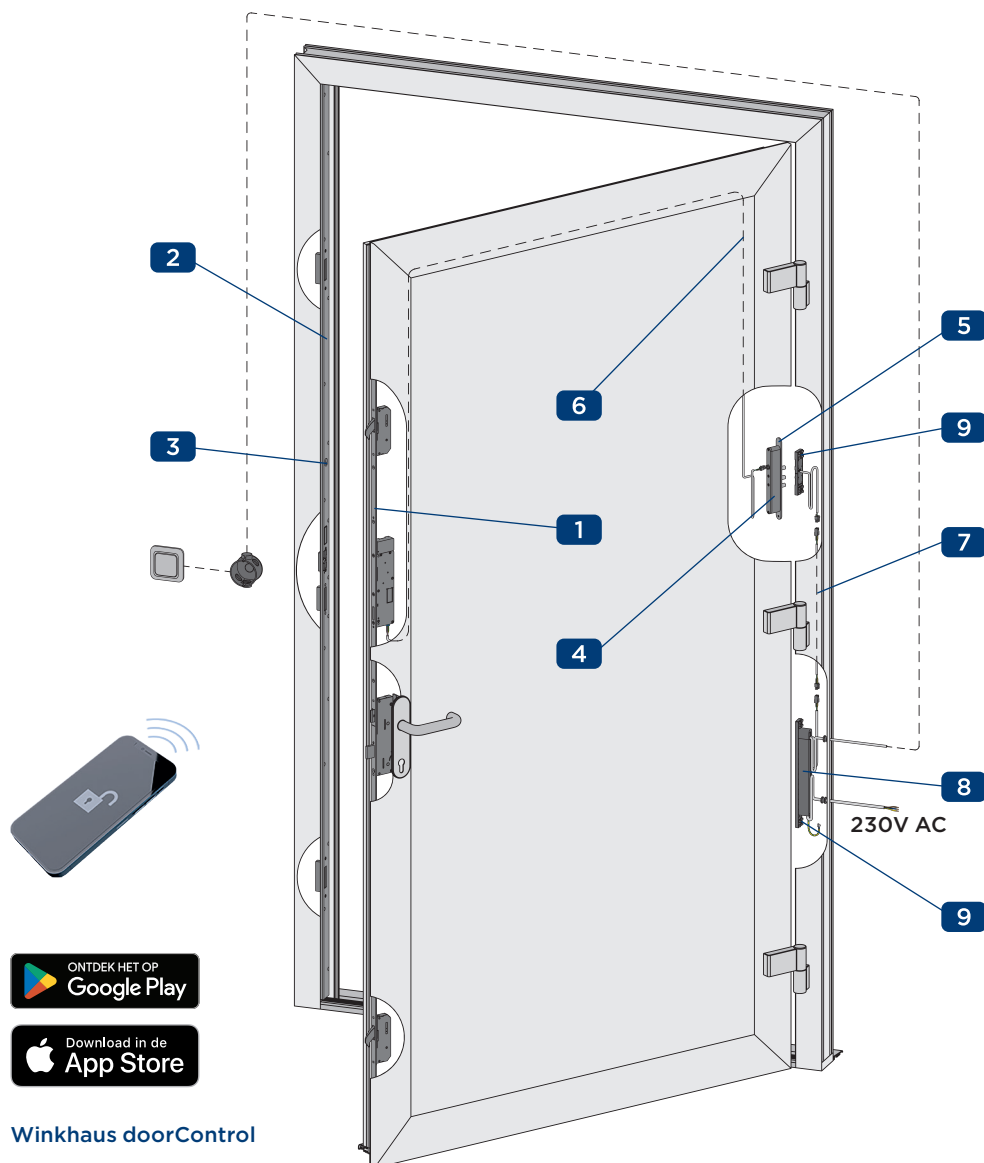
Plug & Play-bekabeling

1. De blauwe stekker van de verbindingkabel stootcontact/motor met de motorkast verbinden.
 2. De stekker van de verbindingkabel stootcontact/motor met het stotercontact van het vleugeldeel verbinden.
 3. De stekker van het stootcontact van het kozijndeel met de verlengkabel verbinden.
- ✓ Na afronding van de werkzaamheden in aanwezigheid van de opdrachtgever of diens vertegenwoordiger een functietest uitvoeren en een visueel of functioneel overnamebericht opstellen.



Product: blueMotion+/Volledige motoriek

Productoverzicht: Stotercontact + Kozijnvoeding



Nr.	Artikelaanduiding	Art. nr.
Veiligheidsmeerpuntssluiting		
1	T-BM+ ... ¹	-----
Kozijndelen		
2	T-SL ... ¹ , T-GRT.SL ... ¹ , T-SB FRA ... ¹ , T-SB ... ¹	-----
Toebehoren Activering		
3	T-MAGNETCLIP ... ¹	-----
Toebehoren Stotercontact		
4	T-SET STÖBEL O.STULP+SB U24x7,5 12-24VSW Plus afdekplaat (afhankelijk van stulp/profiel); Plus vormdeel (afhankelijk van stulp/profiel)	5035741
5	T-STÖBEL STULP FLÜGEL ... ¹	-----
6	T-KABEL STÖBEL-MOTOR FL 2M T-KABEL STÖBEL-MOTOR FL 3,5M Alternatieve verbindingkabel	5040148 5040149
7	T-LB VERL.KABEL 0,25m RNT ZU KÜ-T1/STK	5066122
Toebehoren Voedingseenheid		
8	T-NETZTEILRAHM24VDC1,5A(2,5A/2S)BM+/EAV4 Plus vormdeel (afhankelijk van stulp/profiel)	5083482
Toebehoren Vormdeel		
9	T-FORMTEIL ... ¹ In de eerste lijn noodzakelijk bij kunststof profielen	-----
Optioneel toebehoren		
	T-TAGESFALLE ... ¹	-----
	T-DISTANZPLATTE STK 6 MM KS SW	5035743
	T-POLFETT 10 GR STÖBEL	5040239

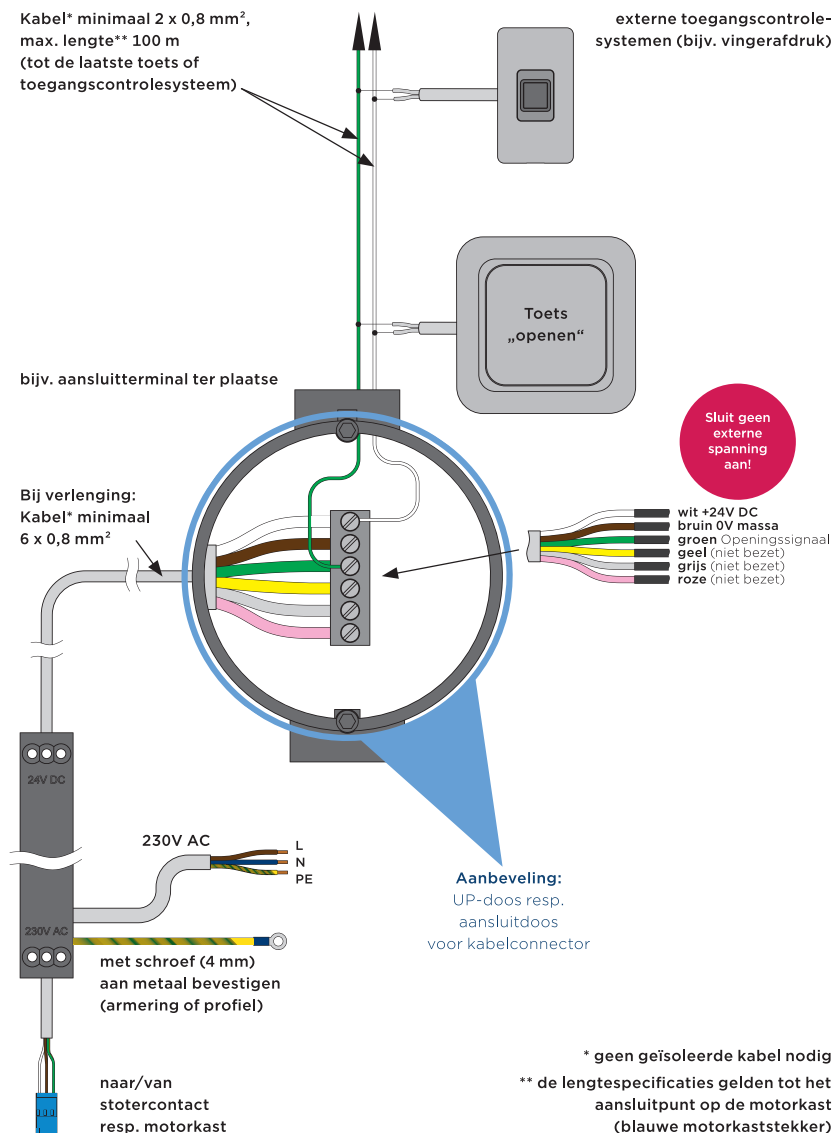
¹ Concrete artikeluitvoering en beschikbaarheid op aanvraag of in de Winkhaus portaal nazien.



Winkhaus doorControl

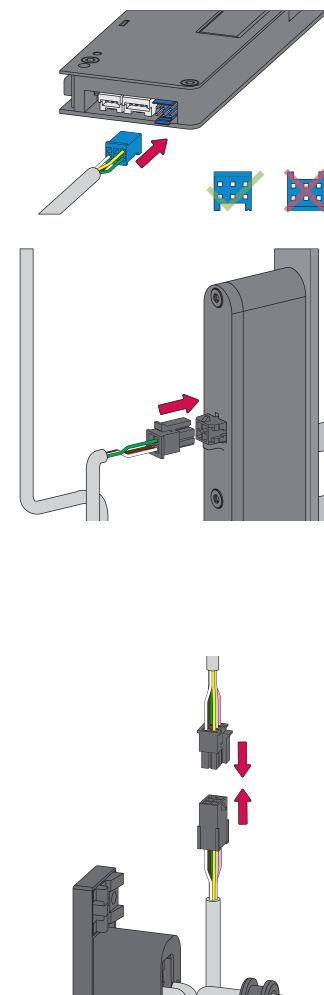
Product: blueMotion+/Volledige motoriek

Installatieplan: Stotercontact + Kozijnvoeding



Plug & Play-bekabeling

1. De blauwe stecker van de verbindingskabel stootcontact/motor met de motorkast verbinden.
2. De stecker van de verbindingskabel stootcontact/ motor met het stotercontact van het vleugeldeel verbinden.
3. De stecker van het stootcontact van het kozijndeel met de verlengkabel verbinden.
4. De stecker van de verlengkabel met de voedingseenheid in het kozijn verbinden.



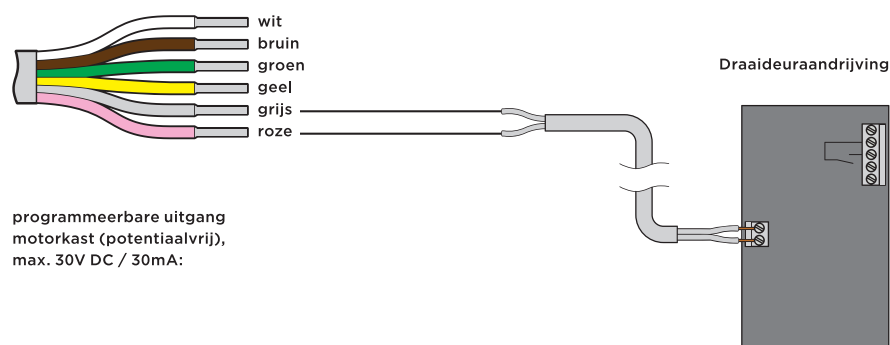
- ✓ Na afronding van de werkzaamheden in aanwezigheid van de opdrachtgever of diens vertegenwoordiger een functietest uitvoeren en een visueel of functioneel overnamebericht opstellen.

Product: blueMotion+/Volledige motoriek

Programmeerbare uitgang - Draaideuropener



- Het gebruik van de programmeerbare uitgang is alleen mogelijk met een 6-polige kabelovergang.
- Dit aansluitschema dient voor de aansturing van een deurautomaat via de programmeerbare uitgang van de motorkast.
- Afgebeeld is alleen de bedrading van het motorslot met de draaideuropener. Alle andere aansluitingen zijn te vinden in de documentatie van de betreffende component.

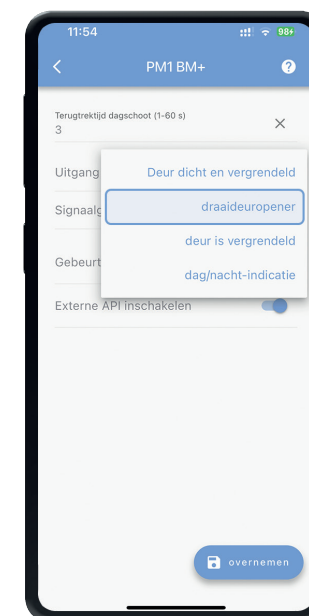


Bedrading

1. Bedraad de deurautomaat zoals afgebeeld met het motorslot.
2. De signaaluitgang van de motorkast moet met behulp van de app doorControl op 'deurautomaat' worden omgeschakeld.
3. Na een volledige ontgrendeling geeft de uitgang een signaal (contact voor 1S gesloten) af zodat de deurautomaat start.



Bij gebruik van de programmeerbare uitgang voor de aansturing van een deurautomaat vervallen alle andere toepassingsopties, zoals de uitgifte van een combisignaal 'Deur dicht en vergrendeld'.



Tijdsturing

Als alternatief kan de motorische vergrendeling van Winkhaus ook tijdgestuurd op de deurautomaat worden geregeld. Deze geeft het openingssignaal af aan de vergrendeling en start de deurautomaat tijdvertraagd.

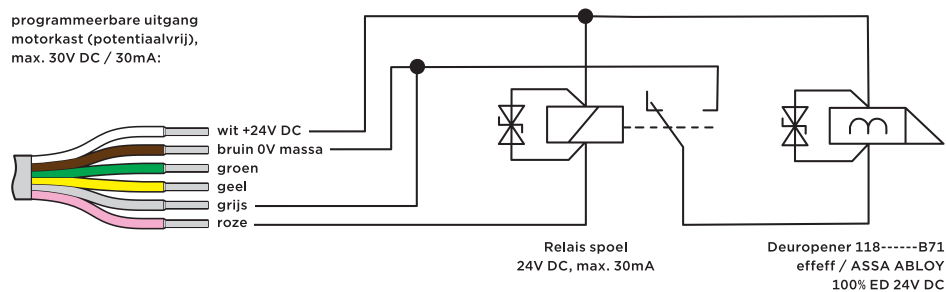
Details zie concrete uitvoering van de deurautomaat.

Product: blueMotion+/Volledige motoriek

Programmeerbare uitgang - Vrijgave van de dagontgrendeling via een deuropener per 24V-voedingseenheid



- Het gebruik van de programmeerbare uitgang is alleen mogelijk met een 6-polige kabelovergang.
- Dit aansluitschema dient voor de aansturing van een elektrische deuropener via de programmeerbare uitgang van de motorkast.
- De bekabeling is bij gebruik van de EV-G Box Dummy niet mogelijk.



Als de kozijnvoeding van Winkhaus wordt gebruikt, is de benodigde 24V DC-spanning beschikbaar op de witte draad en bevindt de aarde zich op de bruine draad.

Bij gebruik van een externe voeding moeten de benodigde 24V DC-spanning en de aarde volgens de specificaties van Winkhaus op wit en bruin worden aangesloten.

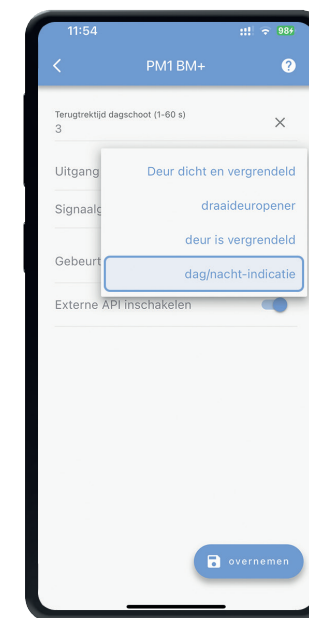
Bedrading

1. Bedraad de elektrische deuropener zoals afgebeeld met het motorslot.
2. De signaaluitgang van de motorkast moet met behulp van de app doorControl op 'Dag/nacht-weergave' worden omgeschakeld.



Alleen toegestaan met deuropener 118-----B71 van effeff/ASSA ABLOY:

- 100% ED/inschakelduur bij 24 V DC
- Stroomverbruik max. 120 mA bij 24 V DC
- Bipolaire diode/varistor gebruiken



Als de dagfunctie permanent is geactiveerd, wordt het gebruik van een bovendeursluiser aanbevolen.

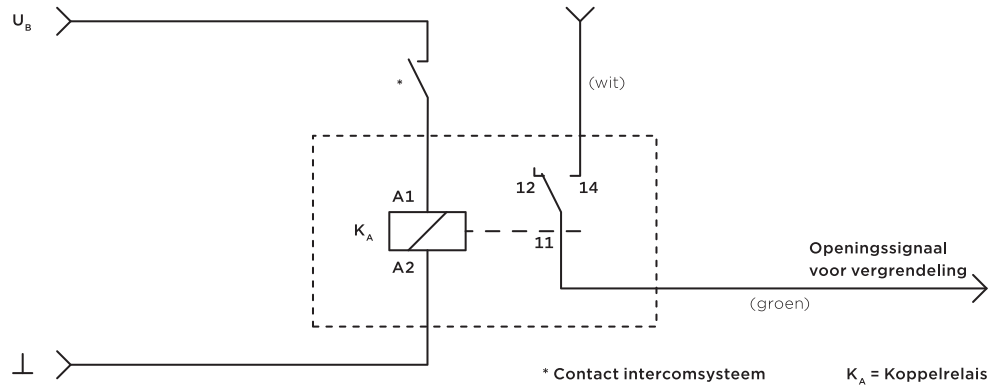
Product: blueMotion+/Volledige motoriek

Schakelschema koppelrelais



- Dit schakelschema is bedoeld voor de aansturing van externe toegangscontrolesystemen met niet-potentiaalvrije uitgang.

U_B = Voedingsspanning van de toegangscontrole
(bijv. intercomsysteem)



De selectie van het koppelrelais is afhankelijk van de voedingsspanning van het externe toegangscontrolesysteem.

Geproduceerd en gedistribueerd door:

Aug. Winkhaus SE

August-Winkhaus-Straße 31
48291 Telgte
Germany

Contact:

T +49 3693 950-0
tuerverriegelung@winkhaus.de

Verder verkrijgbaar bij:

Winkhaus Nederland b.v.

Contact:

T +31 85 070 66-90
verkoop@winkhaus.nl

Verder verkrijgbaar bij:

Winkhaus Belgium SRL

Contact:

T +32 4 378 45 30
support@winkhaus.be

winkhaus.com