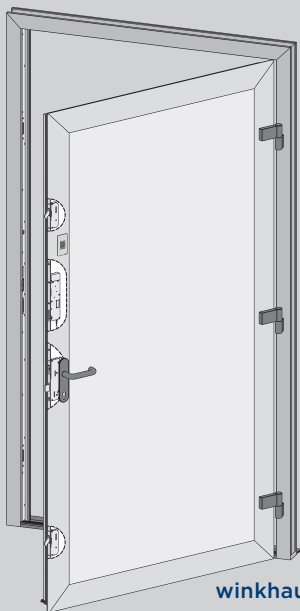
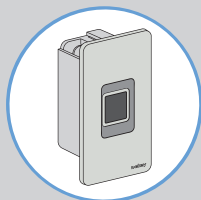


Snelle Installatiegids
10/2024

blueMotion+

Motorische veiligheidsdeurvergrendeling



1



Link gebruiksaanwijzing blueMotion+
<https://www.winkhaus.com/qr/com/bluemotion-plus/bedienungsanleitung>

2

3

4



Link servicepagina blueMotion+
<https://www.winkhaus.com/qr/com/service/bluemotion-plus>

5

6

7

8



Link gebruiksaanwijzing stotercontact
<https://www.winkhaus.com/qr/com/bluematic-eav/stoesselkontakt/bedienungsanleitung>

9

10

11

1 Belangrijke informatie

1.1 Algemeen

Geachte klant!

Wij danken u voor het vertrouwen bij het kopen van ons kwaliteitsproduct. Leest u alstublieft deze snelle installatiegids zorgvuldig na om u met de inbouw van en de omgang met deze veiligheidsdeurvergrendeling vertrouwd te maken en om fouten en gevaren te vermijden.

1.2 Correct gebruik

De veiligheidsdeurvergrendeling blueMotion+ en de aanbevolen Winkhaus componenten zijn geschikt voor de volgende toepassingsgebieden:

- relatieve luchtvochtigheid max. 95%
- omgevingstemperatuur -10°C ... +55°C.

Het complete beslag is geconstrueerd om te worden gecombineerd met originele Winkhaus onderdelen. Door het gebruik van niet-originele onderdelen kunnen de genoemde eigenschappen van de vergrendeling in hun nadeel worden veranderd.

Correct gebruik is een voorwaarde bij de toepassing van deze vergrendeling.

Toegangscontrolesystemen en toebehoren van Winkhaus zijn getest op hun werking. Als er toch componenten van andere fabricage worden gebruikt, dient de fabrikant van deze componenten over de geschiktheid ervan te informeren.

Om correct gebruik te garanderen:

- moeten de vereiste gegevens en instructies aan de betreffende personen worden doorgegeven,
- moet de montage van beslag, sluitsystemen en toebehoren door deskundig personeel conform de respectieve montage-instructies worden uitgevoerd. Eveneens geldende DIN- en EN-normen moeten daarbij worden nageleefd.

Er is sprake van een correcte toepassing, wanneer het Winkhaus beslag:

- volgens de montage-instructies en de definitie van toepassing wordt ingezet,
- niet onjuist wordt gebruikt,
- regelmatig wordt verzorgd volgens de onderhouds- en verzorgingsinstructies,
- niet meer wordt gebruikt als er slijtage is opgetreden,
- bij storing door deskundige personen wordt gerepareerd,
- met profielcilinder volgens EN 1303 (corrosiebeschermingsklasse C) met meenemerpositie max. 30° in de richting van de voorplaat/max. 45° in de richting van de scharnierzijde in de sleuteluitnamepositie.

De leverancier/fabrikant aanvaardt geen aansprakelijkheid voor lichamelijk letsel of materiële schade als gevolg van ondeskundig gebruik.



Aandacht! Voor blueMotion+ standaard vereist toepassing van wisselgarnituur (deurkruk aan de binnenzijde en knop/duwstang aan de buitenzijde) aanbevolen. Anders is bij gebruik van een deurkruk aan de binnen- en buitenzijde van de deur altijd openen van de deur van buitenaf via de deurkruk mogelijk.



Aandacht! Alleen speciale varianten zonder comfortopeningsfunctie (bijv. BMO+) kunnen met deurkrukken aan de binnen- en buitenzijde van de deur worden gebruikt.

1.3 Incorrect gebruik

Het vergrendelingssysteem is niet geconstrueerd om zich aan veranderingen in de vorm en de sluiting als gevolg van temperatuurverschillen of veranderingen aan het gebouw aan te passen.

Deuren voor vochtige ruimtes en voor ruimtes met agressieve, corrosie veroorzakende stoffen in de lucht, dienen met speciaal beslag te worden uitgerust.

Er is sprake van verkeerd gebruik – dus de incorrecte toepassing van het product – van vergrendelsystemen als:

- de instructies voor correct gebruik in de wind worden geslagen;
- door het invoeren van vreemde en/of voorwerpen die niet thuishoren in het vergrendelsysteem, de openingen of in de sluitplaat, het normaal gebruik onmogelijk wordt gemaakt;
- er een ingreep in de werking of geweld wordt uitgeoefend op vergrendelsysteem of schootplaat, waardoor de constructie of de manier van functioneren wordt veranderd;
- als er in de deur wordt geboord in het bereik van de slotkast of de voorplaat als er een slot is gemonteerd;
- om de deur op een kier te zetten de nachtschoot of andere schoten incorrect wordt gebruikt;
- de krukstift door de kruk tuimelaar wordt geforceerd;
- de vergrendelingselementen worden gemonteerd of behandeld op een manier die de functie stoort, bijv. door het beschilderen van beweeglijke onderdelen zoals de dag- en/of nachtschoot of de sluitplaat;
- er via de cilindersleutel meer druk op het vergrendelsysteem wordt uitgeoefend als met de hand gebruikelijk is;
- wanneer er een mechanische of manuele ontgrendeling of vergrendeling gebeurt terwijl de motor in werking is;
- de kruk niet in de richting wordt bediend zoals bedoeld of er meer als 150 N kracht op wordt uitgeoefend;
- een vergroting of een verkleining van de vereiste deurspleet, die bv. door het afstellen van de scharnieren of het zakken van deur ontstaat;
- het vergrendelsysteem met gereedschappen of hefwerktuig wordt bediend;
- kruk en sleutel tegelijkertijd worden bediend;
- het slot met vreemde voorwerpen wordt geopend of gesloten;
- er andere maten aanwezig zijn als in de technische gegevens genoemd.

1.4 Symboolverklaringen

Belangrijke informatie is in deze gebruiksaanwijzing met signaalwoorden gekenmerkt. Signaalwoorden zoals GEVAAR of AANDACHT geven een indicatie van ernst van de gevaren.

Volg de instructies op ter voorkoming van gevaren!

**GEVAAR!**

Dit waarschuwingssymbool en signaalwoord wordt gebruikt om een gevaar met een hoog risico aan te duiden, dat onmiddellijk de dood of ernstig letsel tot gevolg zal hebben als het niet wordt vermeden.

**Waarschuwing!**

Dit waarschuwingssymbool en signaalwoord worden gebruikt om een gevaar met een gemiddeld risico aan te duiden dat, als het niet wordt vermeden, de dood of ernstig letsel tot gevolg kan hebben.

**Voorzichtig!**

Dit waarschuwingssymbool en signaalwoord wordt gebruikt om een gevaar met een laag risico aan te duiden dat, als het niet wordt vermeden, licht of matig letsel tot gevolg kan hebben.

**Aandacht!**

Dit symbool en signaalwoord dienen ter aanduiding van mogelijke materiële schade.

**Aanwijzing:**

Dit symbool vestigt de aandacht op tips, adviezen en informatie voor een efficiënt en storingsvrij bedrijf.

**Milieu:**

Dit symbool en signaalwoord worden gebruikt om een mogelijk gevaar voor het milieu aan te geven.

**Afvalverwijdering!**

Dit symbool en signaalwoord dienen ter aanduiding van milieuschade door ondeskundig afgevoerde batterijen en elektronische onderdelen. De elektronische beslagdelen moeten vakkundig worden afgevoerd. Afvoer met het normale huisvuil is verboden. Voer de elektronische beslagdelen daarom af volgens de Europese richtlijn 2012/19/EU via een gemeentelijk inzamelpunt voor elektrisch en elektronisch afval of laat het verwijderen door een gespecialiseerd bedrijf.

**Opgelet breekbaar!**

Voorzichtig mee omgaan!

**Nooit gooien!**

Niet stapelen of laten vallen.

1.5 Belangrijke veiligheidsinstructies

Deze veiligheidsinstructies zijn van principiële belang voor de montage en het gebruik van de veiligheidsdeurvergrendeling blueMotion+!

Zij dienen altijd te worden opgevolgd!

- Lees de snelle installatiegids en bewaar deze op een toegankelijke plek. Na montage van de deur aan de eindklant overhandigen.
- De fabrikant kan niet aansprakelijk worden gesteld voor schade die door oneigenlijk gebruik wordt veroorzaakt.
- Uit veiligheidsoverwegingen is de vergrendeling geconstrueerd om met originele Winkhaus onderdelen te worden gecombineerd. Door de montage van andere onderdelen kunnen de eigenschappen van de vergrendeling op negatieve wijze worden veranderd.
- De deur dient met de sleutel eenvoudig mechanisch af te sluiten zijn als de stroom niet is aangesloten.
- Voor de installatie en reparatie van elektrische installaties is vakkennis vereist, daarom mogen deze werkzaamheden slechts door elektriciens worden uitgevoerd.
- Eigenmachtige reconstructie, verandering of provisorische reparatie is uit veiligheidsoverwegingen verboden! Alleen originele onderdelen gebruiken bij het vervangen ervan.
- De fabrikant is alleen aansprakelijk voor de veiligheidstechnische eigenschappen van de motorische vergrendeling binnen het kader van de wetbepalingen als onderhoud, verzorging en aanpassingen door de fabrikant of een gevolmachtigde volgens zijn instructies wordt uitgevoerd.
- Winkhaus is niet aansprakelijk voor elke vorm van schade door gebrekkige reparatie, aanpassing of onderhoud



Aandacht! De bedrading/kabelverbindingen zijn in de veilige zone (bv. in de sponningruimte verborgen) te monteren en te beschermen tegen manipulatie.

1.5.1 Veiligheidsaanwijzingen blueMotion+

Lees voor een correct gebruik van de blueMotion+ de bedieningshandleiding zorgvuldig door voordat u het product in gebruik neemt. De genoemde aanwijzingen in acht nemen en de beschreven instructies opvolgen. Als de aanwijzingen en instructies niet worden opgevolgd, kan geen garantie worden gegeven voor een probleemloze werking van het product. Koppel de blueMotion+ tijdens de eerste installatie of een update niet los van het stroomnet. Het daardoor ontstane gegevensverlies kan tot uitval van het apparaat leiden waardoor verzending naar de servicepartner nodig wordt. De blueMotion+ is bedoeld voor privé-gebruik of voor gebruik in kleinere commerciële eenheden.

De vergrendeling moet in het algemeen tegen vocht en manipulatie worden beveiligd. Elk ander gebruik dan als in deze gebruiksaanwijzing beschreven is niet in overeenstemming met het beoogde gebruik en leidt tot uitsluiting van garantie en aansprakelijkheid.

Dit geldt ook voor verbouwingen en wijzigingen aan het apparaat. Het apparaat in geen geval openen! Neem in geval van een storing contact op met de verantwoordelijke servicedienst.



Aandacht! Eerste initialisatie van app moet altijd worden uitgevoerd! Ongebruikte QR-code bevat toegangsgegevens en kan misbruikt worden!



Aanwijzing: Bewaar de QR-code altijd veilig - beschermd tegen gebruik/kopiëren door onbekenden.

1.5.2 Veiligheidsaanwijzingen smartphone

Zorg ervoor dat de virusscanner en firewall van uw smartphone altijd up-to-date zijn. Alleen zo kunt u tegen aanvallen vanuit het internet worden beveiligd. Controleer regelmatig of uw software up-to-date is en installeer de beschikbare updates.



Aandacht! Bij het tot stand brengen van een wifi-verbinding (incl. router + bijbehorend wachtwoord) op de noodzakelijke veiligheidseisen letten, bijv. veilige, sterke wachtwoorden (min. 8 tekens, incl. hoofdletters/kleine letters, cijfers, speciale tekens) en wijzig deze met met regelmaat.

1.5.3 Aanwijzingen voor radiografische bediening (bijv. Bluetooth® / wifi)

De radiografische overdracht vindt plaats via een niet-exclusieve transmissieweg. Dit kan leiden tot storingen door andere radiotoepassingen. Ook elektromotoren of defecte elektrische apparaten kunnen storingen veroorzaken. Het zendvermogen en de ontvangsteigenschappen van de blueMotion+ zijn sterk afhankelijk van de bouwkundige omstandigheden. Zo verschilt het bereik op een open veld van dat in gebouwen. Het signaal wordt ook anders verzonden bij een hoge luchtvochtigheid dan bij een lage luchtvochtigheid. Bij gebruik van wifi moet erop worden gelet dat er voor de voordeur/buiten het huis wifi aanwezig moet zijn.

1.5.4 Aanwijzingen voor de doorControl-app

- Supportperiode van de app na beëindiging van het product 2 jaar.
- Beschikbare app-talen: DE / EN / ES / NL / FR en in andere talen beschikbaar
- Vóór de eerste inbedrijfstelling beslist controleren of de (firmware-)update aanwezig en geïnstalleerd is!
- Tijdens de firmware-update kan het systeem niet/slechts beperkt worden gebruikt!
- Koppel het systeem nooit los van het stroomnet tijdens het updaten! Hierdoor kunnen beschadigingen ontstaan. Update herhalen.
- Bij stotercontact moeten de deurvleugel tijdens de update gesloten zijn!
- Bij het grote aantal beschikbare mobiele apparaten/smartphones kan niet worden gegarandeerd dat de Winkhaus app doorControl op alle apparaten en in volledige omvang werkt, zie ook website doorControl (FAQ).
- Voor het gebruik van de app is een Bluetooth®- of wifi-verbinding nodig (niet noodzakelijkerwijs een internetverbinding).
- Uitsluitend voor app- en firmware-updates is een internetverbinding van de smartphone nodig.

<https://www.winkhaus.com/nl/doorControl>



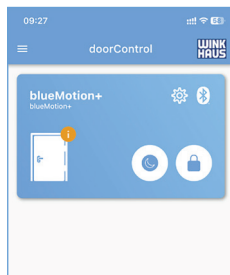
Aanwijzing: Het slot maakt geen verbinding met het internet, maar alleen via wifi met de smartphone.

Voor de analyse en het onderzoek naar de oorzaak van fouten worden de volgende telemetriegegevens door Winkhaus geregistreerd:

- aantal motorcycli
- te lage spanning
- zwaar lopen
- openingspogingen
- besturingssysteem/versie + type smartphone
- versie app/firmware
- binnen de app worden uitsluitend de smartphonefuncties van de camera (voor het scannen van de QR-code) gebruikt

Het infopictogram

- verschijnt op het deurpictogram
- is aanklikbaar en leidt naar instelopties
- hier is de actuele softwarestatus te zien
- er kunnen noodzakelijke wijzigingen/updates (bijv. firmware-update) worden uitgevoerd



1.5.5 Veiligheidsinstructies toegangscontrole

In combinatie met de motorische veiligheidsdeurvergrendeling kunnen verschillende (door de klant te leveren) toegangscontroles worden gebruikt - in het deurelement of extern. Let hierbij op het juiste veiligheidsniveau.

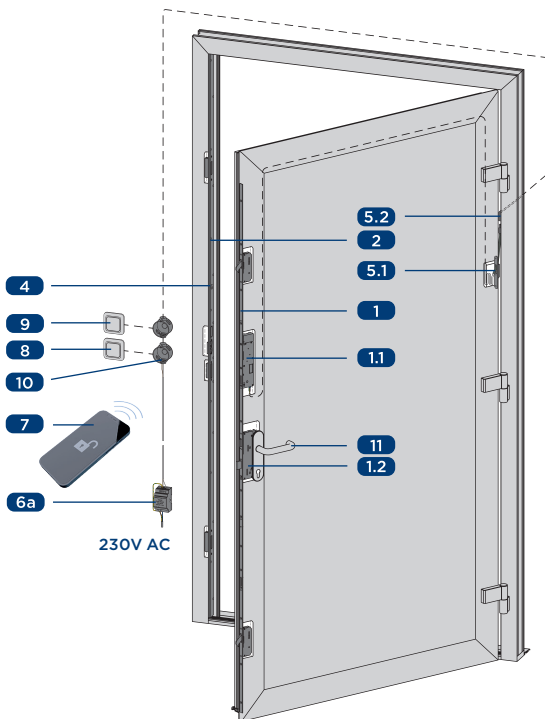


Aanwijzing: Voor bepaalde markten met SKG-vereisten (bijv. speciaal Nederland) moeten SKG-geteste toegangscontroles worden gebruikt (met het juiste veiligheidsniveau, bijv. pincode = kan alleen als SKG** worden gebruikt)!

2 Productbeschrijving

blueMotion+ is een modern vergrendelingsysteem voor de beveiliging van huisdeuren. Alle vergrendelingselementen worden bij het openen en sluiten comfortabel elektrisch aangedreven.

2



Afbeelding 2-1: blueMotion+ vergrendeling met doorlopende sluitlijst en toebehør

Nr.	Benaming	Moet! worden benut*	Toebe- horen/ als optie ver- krijgbaar	Niet bij de levering inbe- grepen
1	Veiligheidsdeurvergrendeling blueMotion+ inclusief motorkast (T-BM+...)	X		
1.1	Motorkast BM+ met energieopslag			
1.2	Slotkast BM+			
2	Sluitlijst T-SL.../Grt. sluitplaat T-Grt. SL.../Sluitkommen T-SB...	X	X	
3	Sluitplaat T-SB FRA ... AV ...	X	X	
4	T-MAGNETCLIP 1,0/1,5 EAV4+/BM+ GR (afzonderlijk bruikbaar bij sluitlijst/ Grt. sluitplaat)	X	X	
4.1	T-MAGNETCLIP 1,0/1,5 EAV4+/BM+ SB U24X7,5/SB U24X5,5 GR (te ge- bruiken bij enkele sluitkommen, ook in hoogte 5,5 mm)	X	X	
4.2	Vormstukken voor magneetclip (voor profielaanpassing in kunststof)		X	
5	Kabelovergang		X	
5.1	Kabelovergang vleugeldeel T-KÜ-T1 FT T-KÜ-T1 FT 2M/3,5M/4,5M, Kabel aan vleugelzijde 2 m, 3,5 m resp. 4,5 m lang, inclusief stekker voor motorkast		X	
5.2	Kabelovergang kozijndeel (overeen met de vleugeldeel T-KÜ-T1 FT ...)		X	
5.2a	Afbelding 2-1: T-KÜ-T1 RT KABEL 4M inclusief kabel 4 m voor het aansluiten van externe toegangscontrole, bijv. intercom, potentiaalvrij contact			

Nr.	Benaming	Moet! worden benut*	Toebe- horen/ als optie ver- krijgbaar	Niet bij de levering inbe- grepen
5.2b	Afbelding 2-2: T-KÜ-T1 RT KABEL 0,6M RNT met stekerverbinding naar kozijnvoeding 24V DC (optioneel)			
5	Alternatief ook met set stotercontact		X	
6	Voedingseenheid		X	
6a	Afbelding 2-1: Voedingseenheid T-HT NETZTEIL 24V DC/2,5A voor montage op montagerail			
6b	Afbelding 2-2: Kozijnvoeding ** T-NETZTEILRAHM 24VDC 1,5A (2,5A/2S) BM+/EAV4 (optioneel) inclusief kabel voor het aansluiten van externe toegangscontrole, bijv. intercom, potentiaalvrij contact			
7	Toegangscontrolesysteem Smartphone/ App			X
8	Toets "openen"			X
9	Toets "dag/nachtbedrijf" **			X
10	Aansluitingdoze			X
11	Deurkruk			X

* Gebruik van de overige onderdelen is aangeraden of een alternatief

** Realiseren van de dagfunctie in combinatie met de dagschoot TaFa, deuropener met dagontgrendeling of met rolschoot

3 Montage

3.1 Freessjablonen

3

Voor de montage van de blueMotion+ vergrendeling moet er gefreesd worden zoals voor een standaard drievoudige vergrendeling plus voor de motorkast, zoals afgebeeld.



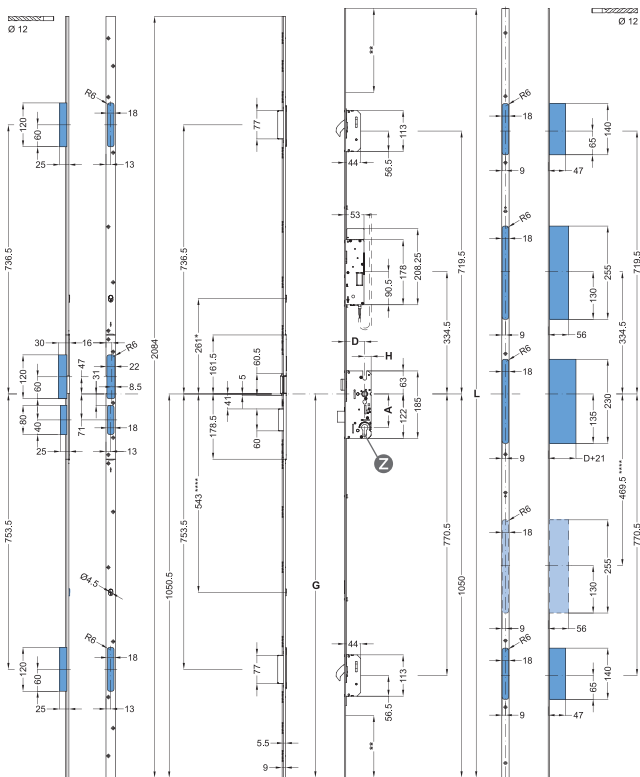
Aanwijzing: Er moeten profielcilinders worden gebruikt die volgens DIN 18252 of DIN EN 1303 (corrosiebeschermingsklasse C). In de stand voor het uitnemen van de sleutel moeten deze profielcilinders een meenemerpositie hebben van maximaal 30° richting voorplaat en maximaal 45° richting scharnierzijde.



Aanwijzing: WH elektronische cilinder Variant.../18: respectievelijk met meenemerpositie $\pm 30^\circ$, telkens met licht beweegbare vrijlooppunt of starre sluitbaarstand te gebruiken!

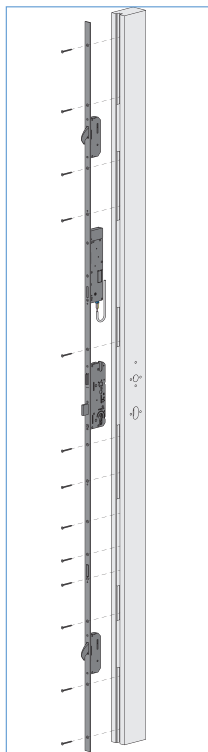


Aanwijzing: Nadat de deurelementen zijn geïnstalleerd, moet een eerste functiecontrole ter plaatse worden uitgevoerd in aanwezigheid van de klant of zijn vertegenwoordiger en moet een visueel/functie-acceptatierapport worden gemaakt. De kabels die deel uitmaken van de serviceomvang moeten op dit moment naar het beoogde overdrachtpunt (bijv. aansluitdoos) worden gelegd. Ze moeten worden beschermd tegen beschadiging en tegen andere beroepen (gips, gipsplaten, ...) voor de volgende bouwperiode.
Losse/gebundelde kabels die vrij hangen, moeten worden vermeden.



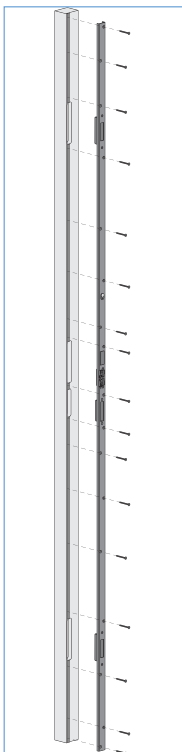
Afbeelding 3.1-1: Voorbeeld maten voor vergrendeling T-BM+ F2060 ... met sluitlijst resp. grt. sluitplaat (afhankelijk van de uitvoering, zie gegevensbladen)

1 STV-BM+

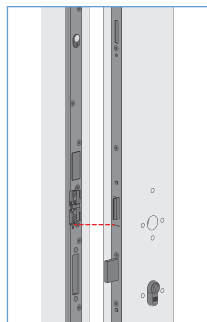


Afbeelding 3.1-2:
Montage STV-BM+

2 Sluitlijst / Grt. sluitplaat

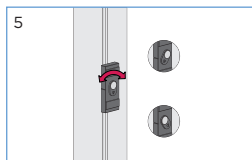
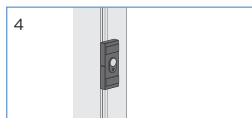
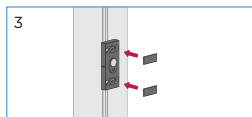
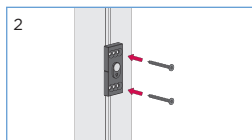
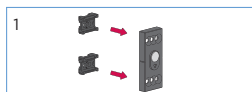


Afbeelding 3.1-3:
Montage sluitlijst



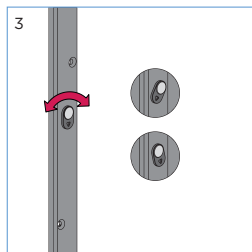
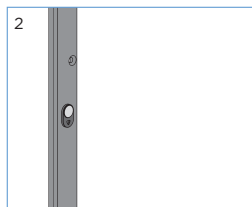
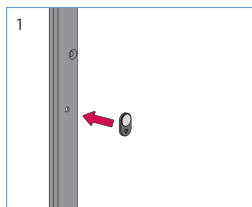
Afbeelding 3.1-4:
Krukhoogte STV en
sluitlijst gelijk

4 Magneetclip



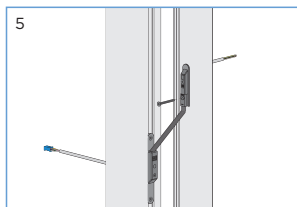
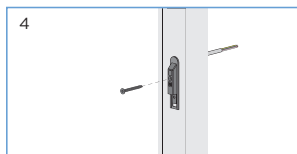
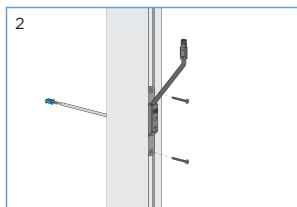
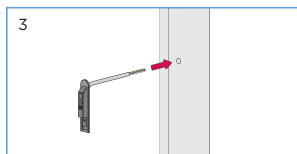
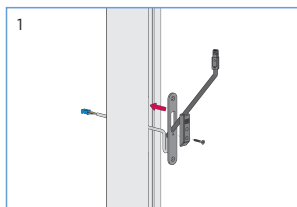
Afbeelding 3.1-5: Magneetclip + sluitplaat

1. Vormdelen plaatsen (kunststof)
2. vastschroeven
3. Schroefafdekking (optioneel)
4. Eindscore
5. Afstelling magneetclip



Afbeelding 3.1-6: Magneetclip

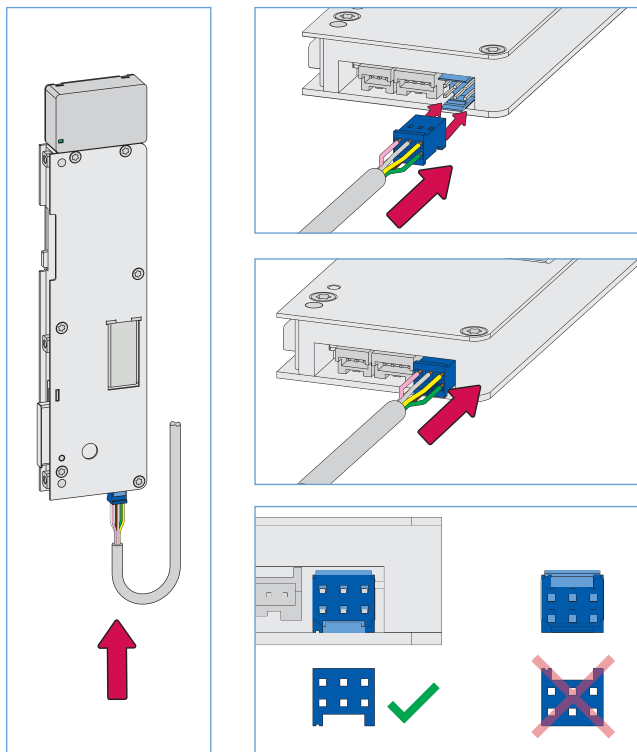
1. Magneetclip plaatsen;
Positie van krukhoogte
261 mm
2. Eindscore
3. Afstelling magneetclip

5 Kabelovergang

Afbelding 3.1-7: Kabelovergang monteren

1. Vleugeldeel met afdekplaat in frezing plaatsen, op kabelreserve letten!
2. Vleugeldeel vastschroeven
3. Kozijndeel door de doorgangsboring \varnothing 8 mm door het kozijn leiden (incl. kabelopbergruimte in het kozijn!)
4. Kozijndeel met beslagschroef \varnothing 3 x 20 mm bevestigen
5. Kozijndeel met beslagschroef \varnothing 3 x 20 mm borgen

1.1 Motorkast blueMotion+ met energieopslag



Afbeelding 3.1-8: Montage blauwe motorkaststekker (let op kabelreserve)

3.4 Elektrische installaties

Wanneer alle benodigde componenten in de deur zijn ingebouwd (vergrendeling BM+, kozijndelen, magneetclip, voedingseenheid) en vervolgens de bedrijfsspanning 24V DC wordt aangelegd (inbedrijfstelling), vindt een vergrendeling plaats (bij gesloten deur) met aansluitende, akoestische bevestiging (2 x korte pieptoon).

Er vindt geen actie plaats als de deur open is.



Waarschuwing! Voor de installatie en reparatie van elektrische installaties is vakkenis vereist, daarom mogen deze werkzaamheden slechts door elektriciens worden uitgevoerd. Installatie en installatie moeten altijd in een spanningsvrije toestand worden uitgevoerd!

Waarschuwing! AUB ABSOLUUT IN ACHT NEMEN!

Om blokkeringen van de vergrendeling te vermijden, mag geen sleutel of bos sleutels in de sluitcilinder blijven zitten!



Aanwijzing: Allereerst dient de deur mechanisch gemakkelijk te sluiten, dan pas de elektrische werking testen!

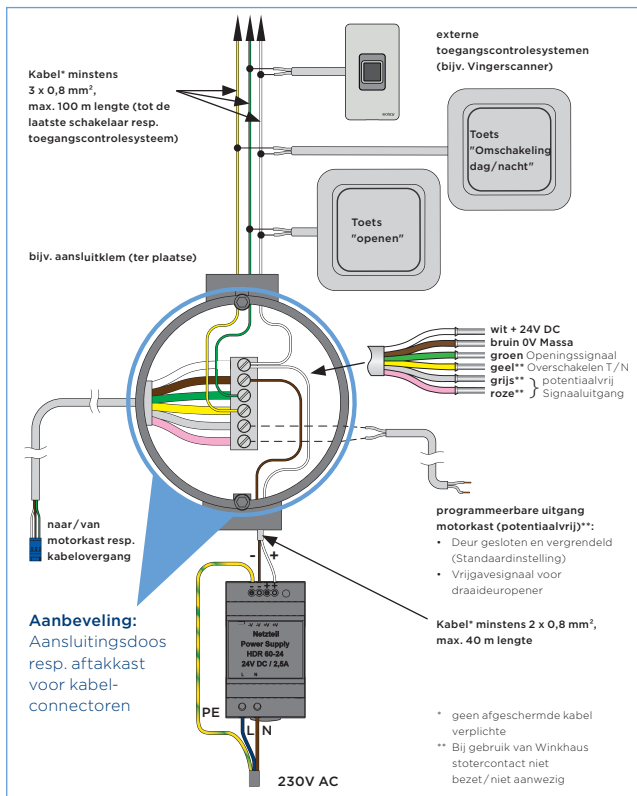


Aanwijzing: Nadat de deurelementen zijn geïnstalleerd, moet een eerste functiecontrole ter plaatse worden uitgevoerd in aanwezigheid van de klant of zijn vertegenwoordiger en moet een visueel/functie-acceptatierapport worden gemaakt.

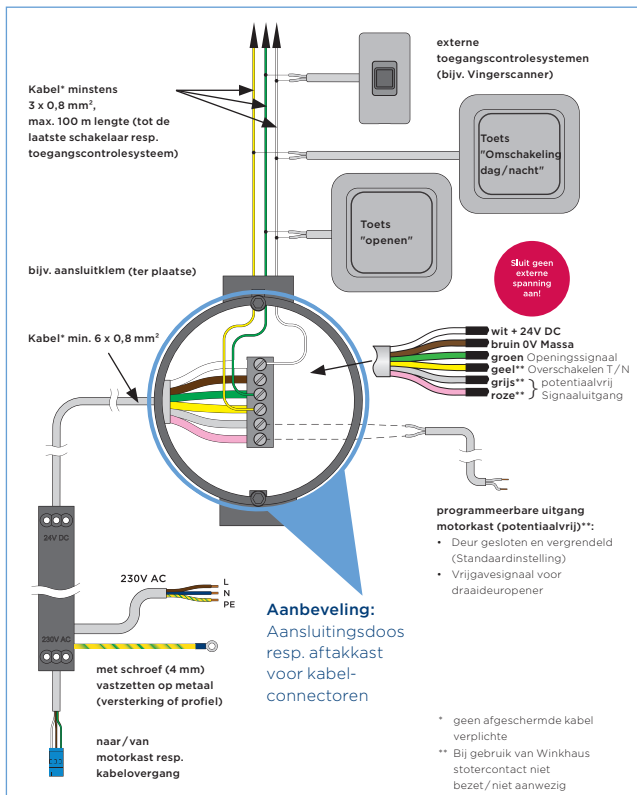
De kabels die deel uitmaken van de serviceomvang moeten op dit moment naar het beoogde overdrachtpunt (bijv. aansluitdoos) worden gelegd. Ze moeten worden beschermd tegen beschadiging en tegen andere beroepen (gips, gipsplaten, ...) voor de volgende bouwperiode.

Losse/gebundelde kabels die vrij hangen, moeten worden vermeden.

3.4.1 Algemeen aansluitplan



Afbeelding 3.4.1-1: Algemeen aansluitplan met DIN-rail Voedingseenheid en kabelovergang



Afbeelding 3.4.1-2: Algemeen aansluitplan met kozijnvoeding en kabelovergang

4 Bediening

4.1 Mogelijkheden dag/nacht-omschakeling

4.1.1 Functie/montage toets dag/nacht

De functie dag/nacht voorkomt in de dagmodus de vergrendeling, zodat een eenvoudige, sleutellose toegang tot de deur mogelijk is (bijv. voor het laden/lossen van een voertuig dat voor de deur staat).

4

Er zijn **3 mogelijkheden**:

- gebruik van een toets (buiten het deurelement, bijv. onder een lichtschakelaar naast de deur) in verbinding met verplichte 6-aderige kabelovergang/kabel.

**Aandacht!**

Deze moet absoluut als toets zijn uitgevoerd (vanwege pulssignaal)

Bedrading → zie afb. 3.4.1-1: Algemeen aansluitplan

- Bovendien kan door het gebruik van de app doorControl heel eenvoudig tussen dag-/nachtfunctie worden gewisseld.
- Bij handmatig vergrendelen via profielcilinder vindt tegelijkertijd de elektrische omschakeling van dag- naar nachtmodus plaats.



Aandacht! Als de dagontgrendeling via de app of toets is geactiveerd, moet de dagschoot aan de sluitplaat **VERPLICHT** worden vrijgegeven (bijv. WH TaFa of deuropener)!



Aanwijzing: Bij gebruik van stotercontact met dag-/nachtfunctie kan deze alleen via app (de-)activeren (niet extern via kabel)!

5 App doorControl

De Winkhaus app doorControl is ontworpen om diverse gebruikers en groepen incl. tijdprofielen met betrekking tot hun autorisatie te beheren en de mogelijkheid te creëren om via smartphone te ontgrendelen. Bovendien zijn diverse vergrendelingsinstellingen en een protocollering via de app mogelijk. De app is voor iOS en Android beschikbaar in het Duits, Engels, Spaans, Frans, Nederlands en andere talen.

5

5.1 Eerste initialisatie

Installeer de elektronische vergrendeling BM+ volgens de instructies in hoofdstuk 1 - 4 en breng de elektrische verbinding tot stand. Dan is de vergrendeling klaar om bijv. in de smartphone van de betreffende eigenaar te worden ingelezen en beheerd.



Aanwijzing: De eerste initialisatie is uitsluitend via Bluetooth® mogelijk (geen wifi), op de smartphone moet Bluetooth® absoluut geactiveerd zijn!

Bij de eerste initialisatie controleren of er een actuele update aanwezig is en deze installeren.

Aanbeveling: automatische app-updates activeren.



Aandacht! Eerste initialisatie van de app absoluut uitvoeren! Ongebruikte QR-code bevat toegangsgegevens en kan worden misbruikt!



Aanwijzing: QR-code altijd veilig bewaren - beschermd tegen gebruik/kopiëren door onbekenden.

Startscherm van de app met keuze-mogelijkheden

- 'Start' standaardmodus



5.2 Nieuw slot inrichten

- Nieuw slot inrichten
- Verbinden met reeds ingericht slot



5.2.1 QR-code scannen

- Direct bij het slot
- of in de bedieningshandleiding

**Aanwijzing:** QR-code:

- als sticker in de Winkhaus-bedieningshandleiding beschikbaar
- en op motorkast geplakt



Aandacht! QR-code moet aan eindgebruiker worden doorgegeven!



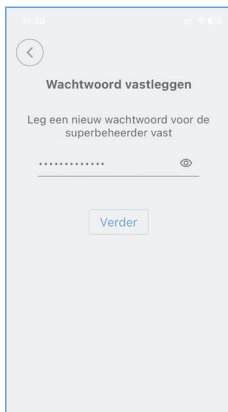
5.2.2 Aanduiding vastleggen

- Aanduiding voor het slot invoeren



5.2.3 Wachtwoord vastleggen

- Wachtwoord instellen voor de superbeheerder
- Minstens 8 tekens, 1 hoofdletter, 1 speciaal teken



5.2.4 Gebruikersrechtenbeheer: superbeheerder, beheerder en gebruiker.

- **Superbeheerder is de persoon die het slot programmeert**
- **Superbeheerders en beheerders: kunnen alle functies van het slot gebruiken**
 - Nieuwe beheerders en gebruikers, alsmede groepen aanmaken, wissen/blokkeren
 - Toegang tot dag-/nachtmodus, parameters, gebeurtenissen, wifi, firmware, fabrieksinstellingen
- **Gebruiker: vergrendelen en ontgrendelen in het vooraf ingestelde tijdzone, toegangstijden bekijken en persoonlijk wachtwoord wijzigen**



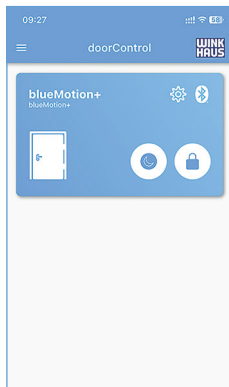
Aanwijzing: Beheerders (Admins) kunnen elkaar wissen en autorisaties wijzigen. Alleen de superbeheerder kan niet gewist worden.

5.2.5 Afsluiting 'Nieuw slot inrichten'

- Slot met succes ingericht
- Er kunnen maximaal 25 deuren/sloten worden geprogrammeerd
- De gebruikers, groepen en bijbehorende tijdprofielen moeten voor elk slot afzonderlijk worden aangemaakt.

Tutorial doorControl - Nieuw slot aanleggen

<https://youtu.be/PulOWvBwewg>



5.2.6 Slotaansturing door gebruiker en beheerder

- **Bluetooth*:**
 - er kan zich slechts één gebruiker (of beheerder) met het slot verbinden (niet meerdere tegelijkertijd)



Aanwijzing: Ten tijden een beheerder het slot via Bluetooth* beheert, heeft geen enkele gebruiker er toegang toe.

- **WIFI:**
 - meerdere gebruikers of beheerders mogelijk
 - meerdere gebruikers/beheerders met 'gelijktijdige aanmelding' (wachtwoord/ID) mogelijk (bijv. bij gebruik van smartphone en tablet)

6 Onderhoud en verzorging

- Van beslagdelen die voor de veiligheid belangrijk zijn, moet regelmatig gecontroleerd worden of ze goed vastzitten en of er geen slijtage aanwezig is. In voorkomend geval moeten de borgschroeven vastgezet worden en de defecte onderdelen vervangen worden.
- De mechanische sluitfunctie en de soepele vergrendeling van het sluitsysteem moeten regelmatig (bv. minstens één maal per kwartaal) met de sleutel getest worden.
- Minstens één maal per jaar - volgens het gebruik ook vaker - moeten alle bewegende delen en alle toegankelijke smeerpunten van het sluitsysteem met technische vaseline ingevet worden (bijv. met de vetten Divinol Profilube SL (vet zijn om tespuiten); Divinol F14 EP of Shell Gadus S2 V100) en mechanisch en/of elektronisch op hun werking worden gecontroleerd.

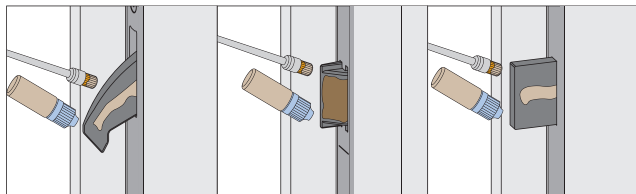
T-POLFETT 10 GR STÖBEL

5040239

6







Aanwijzing: Vetten moeten verenigbaar zijn voldaan ferro metalen en kunststoffen.



- Om de bescherming tegen corrosie van de beslagdelen niet te verminderen, mogen uitsluitend ph-neutrale schoonmaak- en onderhoudsmiddelen worden gebruikt, die geen schuurmiddelen bevatten.
- De levensduur van de energieopslag bedraagt ca. 5 jaar. De energieopslag moet na de genoemde tijdsduur of na het verschijnen van een melding in de app worden vervangen. (zie "4.2 Energieopslag vervangen")
- Elektronische componenten alleen droog schoonmaken.

7 Storing/oorzaak/oplossing

Fout/Melding	mogelijke oorzaak	verhelpen door
 "oranje i"	Aanwijzingsmelding energieopslag	Energieopslag vervangen
 "oranje i"	Update	(Firmware-)update uitvoeren
 "rood !" Overbelasting (motor overbelast)	Ont-/vergrendeling te stroef, bijv. omdat: <ul style="list-style-type: none"> de vergrendeling tegen een obstakel stootte de deur extreem is kromgetrokken de schoot niet in de sluitplaat is geklikt de profielcilinder kan niet vrij draaien stelling van de sluitneus $> \pm 30^\circ$ 	Klantenservice informeren! Deur dichttrekken, handmatig met de sleutel openen, knop van de deuropener indrukken, werkingstest doorvoeren. Verder: <ul style="list-style-type: none"> Sluitplaten controleren op beschadiging instellingen van de deur (sluitplaten, kier van de sponning) controleren hoek justeren profielcilinder controleren Aandacht! Alarmtoon 10 x na elkaar → Blokkering van de motorische functie, alleen mechanische bediening mogelijk!
 "rood !" Motorslot geblokkeerd	10 x piepton / Overbelasting / stroefheid als gevolg van blokkering van de motorische functie	Aanwijzing: Slot kan in geblokkeerde toestand nog steeds via PZ bediend worden. Aanwijzing: Om het slot na het verhelpen van de storing weer elektrisch te kunnen bedienen, moet de knop "blokkering opheffen / ontgrendelen" worden ingedrukt. Het resultaat: "Aandacht! Deurtoestand beslist controleren (bijv. soepelheid / instelling SB optimaliseren)" Aanwijzing: De blokkering kan ook worden opgeheven door de stroomtoevoer (ca. 30s) te onderbreken.

Fout/Melding	mogelijke oorzaak	verhelpen door
STV-BM+ vergrendelt niet	Magneetclip zonder contact/ instelling niet in orde	Controleren of magneetclip (helemaal) aanwezig is (evt. 'naar buiten gevallen + of helemaal niet gemonteerd'), Controleer de sponningruimte (als deze te groot is, wordt de magneet niet geactiveerd)
	Evt. dagfunctie geactiveerd	naar nachtfunctie omschakelen
Verbinding met wifi niet mogelijk/ wifi wordt niet in de app weergegeven	Als de router niet over de veiligheidsnorm WPA2 beschikt, wordt het netwerk niet weergegeven.	De verbinding van het slot met wifi is alleen beschikbaar bij een apparaat met WPA2-codering. WPA2-compatibele router gebruiken
Systeemtijd van mobiel apparaat en app komen niet overeen	Slot min. ca. 30 minuten losgekoppeld van de stroom	Synchronisatie van de systeemtijd Voor een probleemloze en veilige werking van de toegangstijden in de app moet het mobiele apparaat gesynchroniseerd zijn met de app. Daarom moet u een desbetreffende aanwijzing van de app met 'OK' beantwoorden.

8 Technische gegevens

8.1 Voedingseenheid (montagerail)

Primairspanning:	100 - 240V AC; 50/60Hz
Secundairspanning:	24V DC gestabiliseerd
Stroom:	2,5A
Vermogen:	60W
Afmetingen (H x B x T):	90 x 53 (= 3 TE) x 58 mm
Gewicht:	ca. 0,3 kg
Montage:	montagerail

8.2 Kozijnvoeding

Ingang:	230V AC, 47-63Hz, 0,6A
Uitgang:	24V DC 1,5A (2,5A/2s) BM+/EAV4
Beschermingsklasse:	IP 20

Temperatuurbereik:	- 10 °C tot + 55 °C
Aarding van het deurkozijn:	ringoog, schroefbevestiging met schroef 4 x 15 mm
Afmetingen:	Kozijndeel ca. 24 x 260 x 33 mm (B x H x T)
Schroefbevestiging:	Schroeven max. 4 x 20 mm (max. lengte, vanwege kabelinstallatie!)

8.3 Motorkast BM+

Spanning:	24V DC +/-5%
Ruststroom:	ca. 35mA
max. Stroom:	ca. 2000mA
Afmetingen:	208,25 x 50 x 15,5 mm
Gewicht:	ca. 410 g
Openingsignaal:	Potentiaalvrij contact als impuls (min. 0,3s lengte)
Aansluiting:	Stekker AMP Tyco, HE14, 6-polig, vaan Winkhaus voorgemonteerd
Vast schroeven:	3 x verzonken schroeven DIN965 M4 x 8 T15 LH (linkse schroefdraad)
WLAN:	WLAN-frequentieband 2,4 GHz
Bluetooth®:	Bluetooth® 4.2 LE (Frequentie 2,4 GHz)
Terugtrektijd dagschoot:	5s (Standaardinstelling)

8.4 Kabelovergang T-KÜ-T1 FT

Afmetingen:	Totale lengte ca. 260 mm
Diameter draden:	6 x 0,25 mm ²
max. spanning:	48V DC
max. schakelstroom:	2A pro per aansluitleiding/ader
Verschroeving:	3 stuks 3 x 20 mm, 1 stuk 2,9 x 32 mm (in set vleugeldeel)

8.5 App doorControl

- max. 100 Benutzer
- max. 25 Gruppen
- max. 25 Geräte/Verriegelungen
- für iOS und Android Smartphones bzw. Tablets
- Supportzeitraum der App nach Produktabkündigung. 2 Jahre
- Systemvoraussetzungen: iPhone iOS, 11.0 oder neuer; iPad iPadOS, 11.0 oder neuer; Android-Version, 5.0 oder höher

EU-Conformiteitsverklaring



1. Document Nummer./Maand.jaar: **006/09.2023**
2. De enige verantwoordelijkheid voor het afgeven van de conformiteitsverklaring met betrekking tot het voldoen aan essentiële eisen en het opstellen van de technische documentatie berust bij:
Fabrikant: **Aug. Winkhaus GmbH & Co. KG**
August-Winkhaus-Straße 31, 48291 TELGTE/GERMANY
3. Het onderwerp van de verklaring zijn de volgende producten:
Benaming, modelnummer: **Motorvergrendeling blueMotion BM+**
T-BM+ .../.../... M... (Vergrendeling met motorkast)
T-MOTORKASTEN BM+ (24V) BL
T-HT NETZTEIL 24V DC/2,5A
T-NETZTEILRAHM 24V DC 1,5A (2,5A/2S) BM+/EAV4
4. Hierbij wordt voor de bovengenoemde producten verklaard dat zij voldoen aan de basiseisen zoals uiteengezet in de hieronder genoemde harmonisatiebepalingen zijn vastgelegd:

RICHTLIJN 2011/65/EU VAN HET EUROPEES PARLEMENT EN DE RAAD betreffende de beperking van het gebruik van bepaalde gevaarlijke stoffen in elektrische en elektronische apparatuur (herschikking) - kortom: RoHS-richtlijn
RICHTLIJN 2014/53/EU VAN HET EUROPEES PARLEMENT EN DE RAAD betreffende de harmonisatie van de wetten van de lidstaten met betrekking tot het op de markt aanbieden van radioapparatuur en tot intrekking van Richtlijn 1999/5/EG - kortom: RED-richtlijn

5. Vermelding van de relevante geharmoniseerde normen als basis, of aanduiding van de specificaties waarvoor conformiteit is verklaard:

Standaard	Uitgiftedatum	Titel	Geharmoniseerde norm
EN IEC 63000	2018	Technische documentatie voor het beoordelen van elektrische en elektronische apparaten met betrekking tot de beperking van gevaarlijke stoffen	RoHS-richtlijn
EN IEC 61000-6-3	2021	Elektromagnetische compatibiliteit (EMC) - Deel 6-3: Algemene normen - Storingsemissies voor woongebieden, bedrijfs- en commerciële gebieden en kleine bedrijven	RED-richtlijn
EN IEC 61000-6-2	2019	Elektromagnetische compatibiliteit (EMC) - Deel 6-2: Algemene normen - Interferentie-immuniteit voor industriële omgevingen	RED-richtlijn
ETSI EN 301 489-1 V2.2.3	2019-11	Elektromagnetische compatibiliteit (EMC) - Deel 3: Specifieke voorwaarden voor kortafstandsradioapparatuur (SRD) voor gebruik in het frequentiebereik 9 kHz tot 246 GHz	RED-richtlijn
ETSI EN 301 489-17 V3.2.4	2020-09	Elektromagnetische compatibiliteit (EMC) standaard voor radioapparatuur en -diensten; Deel 17: Bijzondere voorwaarden voor breedbanddatatransmissiesystemen; Geharmoniseerde norm die de essentiële eisen van artikel 3.1 (B) van Richtlijn 2014/53/EU dekt	RED-richtlijn
ETSI EN 300 328 V2.2.2	2019-07	Breedbandtransmissiesystemen - Gegevenstransmissieapparatuur die werkt in de 2,4 GHz-band - Geharmoniseerde norm voor het gebruik van radiofrequenties	RED-richtlijn
EN IEC 62368-1	2014+A11:2017	Voorzieningen voor audio video, informatie- en communicatietechnologie - Deel 1: Beveiligingseisen	RED-richtlijn
EN 62311:2020	2020	Beoordeling van elektrische en elektronische apparatuur in relatie tot de beperkingen van menselijke blootstelling aan elektromagnetische velden (0 Hz tot 300 GHz)	RED-richtlijn

6. Extra informatie:

Deze verklaring is van toepassing op alle producten die zijn vervaardigd volgens de bijbehorende productietekeningen, die deel uitmaken van de technische documentatie.

Ondertekend voor resp. namens de fabrikant van: **Aug. Winkhaus GmbH & Co. KG**

Meiningen, 21.09.2023


ppa. Dr. D. Warnow
Hoofd Techniek


ppa. A. Dinkelborg
Hoofd productmanagement

UKCA-Conformiteitsverklaring



1. Document Nummer./Maand,jaar: **006/09.2023**
2. Deze verklaring wordt verantwoordelijk gesteld voor:
 Fabrikant./gemachtigde vertegenwoordiger: **Winkhaus UK Ltd.**
 Adres: **2950 Kettering Parkway, Kettering, GB-Northamptonshire NN15 6XZ**
3. De enige verantwoordelijkheid voor het afgeven van de conformiteitsverklaring met betrekking tot het voldoen aan essentiële eisen en het opstellen van de technische documentatie berust bij:
 Fabrikant: **Aug. Winkhaus GmbH & Co. KG**
 Adres: **August-Winkhaus-Straße 31, 48291 TELGTE/GERMANY**
4. Het onderwerp van de verklaring zijn de volgende producten:
 Benaming, modelnummer: **Motorvergrendeling blueMotion BM+
 T-BM+ .../.../... M... (Vergrendeling met motorkast)
 T-MOTORKASTEN BM+ (24V) BL
 T-HT NETZTEIL 24V DC/2,5A
 T-NETZTEILRAHM 24V DC 1,5A (2,5A/2S) BM+/EAV4**
5. Hierbij wordt voor de bovengenoemde producten verklaard dat zij voldoen aan de basis-eisen zoals uiteengezet in de hieronder genoemde harmonisatiebepalingen zijn vastgelegd:

RICHTLIJN 2011/65/EU VAN HET EUROPEES PARLEMENT EN DE RAAD betreffende de beperking van het gebruik van bepaalde gevaarlijke stoffen in elektrische en elektronische apparatuur (overschikking) - kortom: RoHS-richtlijn
 RICHTLIJN 2014/53/EU VAN HET EUROPEES PARLEMENT EN DE RAAD betreffende de harmonisatie van de wetten van de lidstaten met betrekking tot het op de markt aanbieden van radioapparatuur en tot intrekking van Richtlijn 1999/5/EG - kortom: RED-richtlijn

6. Vermelding van de relevante geharmoniseerde normen als basis, of aanduiding van de specificaties waarvoor conformiteit is verklaard:

Standaard	Uitgiftedatum	Titel	Geharmoniseerde norm
EN IEC 63000	2018	Technische documentatie voor het beoordelen van elektrische en elektronische apparaten met betrekking tot de beperking van gevaarlijke stoffen	RoHS-richtlijn
EN IEC 61000-6-3	2021	Elektromagnetische compatibiliteit (EMC) - Deel 6-3: Algemene normen - Storingsemisies voor woongebieden, bedrijfs- en commerciële gebieden en kleine bedrijven	RED-richtlijn
EN IEC 61000-6-2	2019	Elektromagnetische compatibiliteit (EMC) - Deel 6-2: Algemene normen - Interferentie-immuniteit voor industriële omgevingen	RED-richtlijn
ETSI EN 301 489-1 V2.2.3	2019-11	Elektromagnetische compatibiliteit (EMC) - Deel 3: Specifieke voorwaarden voor kortafstandsradioapparatuur (SRD) voor gebruik in het frequentiebereik 9 kHz tot 246 GHz	RED-richtlijn
ETSI EN 301 489-17 V3.2.4	2020-09	Elektromagnetische compatibiliteit (EMC) standaard voor radioapparatuur en -diensten; Deel 17: Bijzondere voorwaarden voor breedbanddatatransmissiesystemen; Geharmoniseerde norm die de essentiële eisen van artikel 3.1 (8) van Richtlijn 2014/53/EU dekt	RED-richtlijn
ETSI EN 300 328	2019-07	Breedbandtransmissiesystemen - Gegevenstransmissieapparatuur die werkt in de 2,4 GHz-band - Geharmoniseerde norm voor het gebruik van radiofrequenties	RED-richtlijn
EN IEC 62368-1	2014+A11:2017	Voorzorgingen voor audio video, informatie- en communicatietechnologie - Deel 1: Beveiligingseisen	RED-richtlijn
EN 62311:2020	2020	Beoordeling van elektrische en elektronische apparatuur in relatie tot de beperkingen van menselijke blootstelling aan elektromagnetische velden (0 Hz tot 300 GHz)	RED-richtlijn

7. Extra informatie:
 Deze verklaring is van toepassing op alle producten die zijn vervaardigd volgens de bijbehorende productietekeningen, die deel uitmaken van de technische documentatie.

Ondertekend voor resp. namens de fabrikant van: **Aug. Winkhaus GmbH & Co. KG**

Meiningen, 21.09.2023


 ppa. Dr. D. Warnow
 Hoofd Techniek


 ppa. A. Dinkelborg
 Hoofd productmanagement

11 Afvalverwijdering



Afvalverwijdering!

Dit symbool en signaalwoord dienen ter aanduiding van milieuschade door ondeskundig afgevoerde batterijen en elektronische onderdelen. De elektronische beslagdelen moeten vakkundig worden afgevoerd. Afvoer met het normale huisvuil is verboden. Voer de elektronische beslagdelen daarom af volgens de Europese richtlijn 2012/19/EU via een gemeentelijk inzamelpunt voor elektrisch en elektronisch afval of laat het verwijderen door een gespecialiseerd bedrijf.



Aanwijzing:

De verpakking moet volgens de voorschriften voor verpakkingen gescheiden worden om deze daarna voor recycling aan te bieden.

Geproduceerd en gedistribueerd door:

Aug. Winkhaus SE & Co. KG

August-Winkhaus-Straße 31
48291 Telgte
Germany

Contact:

T +49 3693 950-0

F +49 3693 950-134

tuerverriegelung@winkhaus.de

Verder verkrijgbaar bij:

Winkhaus Nederland b.v.

Contact:

T +31 85 070 66-90

verkoop@winkhaus.nl

Verder verkrijgbaar bij:

Winkhaus Belgium SRL

Contact:

T +32 4 378 45 30

support@winkhaus.be

winkhaus.com

STV SB Oktober 2024 Print-No. 5095559 · NL

Alle rechten en wijzigingen voorbehouden.